



# CONVEYING SOLUTIONS





# ILCHMANN FÖRDERTECHNIK GMBH



Ilchmann Fördertechnik GmbH plant und konstruiert seit 1992 fördertechnische Schüttgutanlagen und -komponenten für den nationalen und internationalen Markt.

Heute ist die Ilchmann Fördertechnik GmbH eines der wenigen Unternehmen, die das komplette Programm der Schüttgutfördertechnik anbieten kann.

Neben konventionellen Förderelementen werden innovative Fördersysteme und Speziallösungen für nahezu alle marktspezifischen Aufgabenstellungen verschiedenster Branchen geplant und konstruiert, wie zum Beispiel für:

- Lebensmittelverarbeitende Industrie
- Chemische Industrie
- Kraftwerksbereich
- Stahl- und Aluminiumerzeugung
- Steine und Erden

Mit der Handhabung verschiedenster Fördergüter verfügt Ilchmann Fördertechnik GmbH über umfangreiche Erfahrung, zum Beispiel bei:

- Ölsaaten  
(Raps, Sonnenblumen, Sojabohnen)
- Getreide
- Mais, Weizen
- Zucker, Salz
- Düngemittel
- Asche, Branntkalk, Zement, Bleicherde

*Since 1992 Ilchmann Fördertechnik GmbH plans and designs bulk handling conveying technologies for the domestic and international market.*

*Today, Ilchmann Fördertechnik GmbH is one of the few companies which can offer the whole range of bulk conveying technologies.*

*We offer innovative and customized solutions for almost any market specific requirements, in addition to conventional systems, for a wide variety of industries, such as:*

- Food processing industry
- Chemical industry
- Power plants
- Steel and aluminium production
- Stone and soil

*Ilchmann Fördertechnik GmbH has extensive experience with handling a wide variety of conveyable products, such as:*

- Oilseeds  
(canola/rapeseed, sunflower, soybean)
- Grain
- Maize, wheat
- Sugar, salt
- Fertilizer
- Ashes, quicklime, cement, bleaching earth



## INHALT

### TROGKETTENFÖRDERER

HORIZONTAL	h-TKF	8
ANSTEIGEND	i-TKF	10

### SCHNECKENFÖRDERER

SCHNECKENFÖRDERER	TSF	12
-------------------	-----	----

### BECHERWERKE

GURTBECHERWERK	GBW	14
KETTENBECHERWERK	KBW	16
EINSCHNÜR-KETTENBECHERWERK	KBW	18

### FLACHSCHIEBER

HANDRAD	FS-HR	20
ELEKTRISCH	FS-EL	22
PNEUMATISCH	FS-PZ	24
OPTIONEN		25

### SONSTIGES

GEHÄUSEWERKSTOFFE		26
FÖRDERKETTEN		27
WELLENDICHTUNGEN		28
ELEVATORBECHER		29
ELEVATORGURTE		30
ANTRIEBSKONZEPTE		32
SCHÜTTGEWICHTE		33
SONDERFÖRDERER		34

## CONTENT

### CHAIN CONVEYORS

HORIZONTAL	h-TKF
INCLINING	i-TKF

### SCREW CONVEYORS

SCREW CONVEYORS	TSF
-----------------	-----

### BUCKET ELEVATORS

BELT BUCKET ELEVATORS	GBW
CHAIN BUCKET ELEVATORS	KBW
POSITIVE DISCHARGE CHAIN BUCKET ELEVATORS	KBW

### SLIDE GATES

HANDWHEEL	FS-HR
ELECTRICAL	FS-EL
PNEUMATICAL	FS-PZ
OPTIONS	

### OTHERS

CASING MATERIALS
CONVEYOR CHAINS
SHAFT SEALS
ELEVATOR BUCKETS
ELEVATOR BELTS
DRIVE SOLUTIONS
BULK DENSITIES
SPECIAL CONVEYORS



### TROGKETTEN-FÖRDERER

Ilchmann-Trogkettenförderer sind als wartungsarme und sehr robuste Konstruktionen bekannt – sie haben sich unter extremsten Einsatzbedingungen bewährt. Sehr variable Linienführungen sind problemlos realisierbar. Ilchmann-Trogkettenförderer sind für eine restfreie Produktförderung auch mit Rundböden und in gasdichter Ausführung für den EX-Schutzbereich erhältlich.

### CHAIN CONVEYORS



*Ilchmann Chain Conveyors are known for their low maintenance requirement and high reliability – they have proven themselves under extreme conditions. Ilchmann Chain Conveyors are highly adaptable in respect to conveying lines due to a high degree of flexibility in layouts. These conveyors are also available as a round bottom design to ensure a complete cleanout, and as ex-proof for use in hazardous areas.*



### SCHNECKEN-FÖRDERER

Für die verschiedensten Aufgabenstellungen werden die Schneckenförderer mit konstanter Flügelsteigung (als reine Förderschnecken), mit progressiver Flügelsteigung (z.B. Siloabzug) oder als Stopfschnecke (z.B. Pressenbeschickung) konstruiert. Schneckenförderer eignen sich für den horizontalen oder ansteigenden Transport. Diese sind auch in gasdichter Ausführung für den EX-Schutzbereich erhältlich.

### SCREW CONVEYORS



*For the transportation of bulk materials, horizontally or inclined. The design depends on the application and characteristics of the product. Different Screw Conveyor types are available for a variety of tasks: a standard Screw Conveyor for the pure product transportation, a pull-off Screw Conveyor to discharge hoppers, but also special stuffing Screw Conveyors, e.g. for press feeding applications. Also available in an ex-proof design for the use in hazardous areas.*



### BECHERWERKE

Die einfachste Art der Vertikal-Förderung verschiedenster Schüttgüter bei gleichzeitig hohen Volumenströmen. Ilchmann-Becherwerke sind erhältlich als Gurt- oder Kettenbecherwerk. Moderne Sicherheitseinrichtungen überwachen Gurt-schieflauf, Lagertemperaturen, Drehzahl und Schlupf. In Kombination mit Druckentlastungssystemen wird somit auch im EX-Schutzbereich ein sicherer Betrieb gewährleistet.

### BUCKET ELEVATORS



*The easiest way of vertical transportation for various bulk materials with high volume throughput. Available as Belt or Chain Bucket Elevators. Optionally supplied with safety devices for the detection of misalignment, bearing temperature and zero-speed. Together with different available pressure relief systems a safe operation is guaranteed, especially when used in hazardous areas.*



## GURTTASCHEN-FÖRDERER

Gurttaschenförderer ermöglichen die Vertikalförderung speziell für schwierig förderbare Produkte (z.B. abrasive, klebende und empfindliche Fördergüter). Die Produkt- aufgabe und -abgabe erfolgt durch Schwerkraft. Die Fördergeschwindigkeit liegt meist unter 1 m/s. Auch für Heißgüter und grobstückige Fördergüter mit bis zu 400 mm Kantenlänge sind Gurttaschenförderer bestens geeignet.

## GIRDLE POCKET ELEVATORS

*These specialised elevators allow a gentle vertical transport of difficult products (e.g. very abrasive, sticky or sensitive products). At the elevator boot the product is fed from the inside directly into the pockets (no scooping) – at the elevator head the product drops out of the pockets just by its own weight (no centrifugal discharge). Also available for hot or lumpy materials with particle size up to 400 mm.*



## GURTFÖRDERER

Speziell geeignet für horizontale und leicht ansteigende Transportaufgaben bei gleichzeitig hohen Förderleistungen und langen Förderstrecken. In konventioneller Bauweise (offen bzw. mit Regenhaube) wird der Gurt auf Tragrollenstationen abgestützt. Auch möglich ist eine komplett geschlossene und staubgeschützte Bauweise. Der Fördergurt wird in einer Stahlwanne geführt (Gleitgurtförderer) und ggf. unterstützend auf einem Luftbett getragen (Aero-Belt Gurtförderer).

## BELT CONVEYORS

*Especially made for horizontal and/or slightly inclined applications, long conveying distances and high transport capacities. Ilchmann Belt Conveyors can be offered in open or rain-covered design – the belt will typically carried over standard idler stations. A totally enclosed and dust-protected design is also available. For this design the belt is sliding in a U-trough – if needed, the belt can be additionally supported on an air cushion (Aero-Belt Conveyor).*

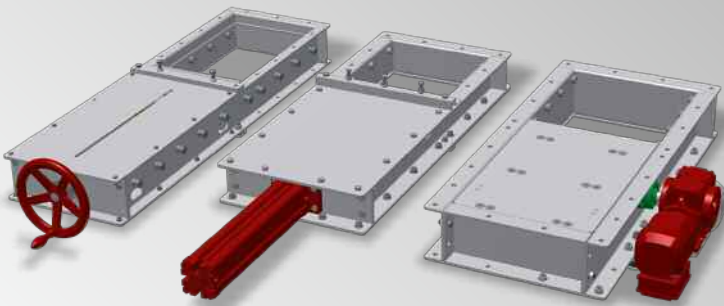


## WELLKANTEN-FÖRDERER

Wellkantenförderer sind speziell geeignet für gröbkörnigere Fördergüter. Unterschiedlichste Linienführungen sind umsetzbar, von horizontal, über schräg ansteigend bis vertikal. Bei der vertikalen Linienführung ist auch eine Ausführung mit verdrehter unterer zu oberer Förderstrecke möglich. Wellkantenförderer können in offener Gerüstbauweise oder geschlossener Bauweise konstruiert zum Einsatz kommen.

## SIDEWALL BELT CONVEYORS

*Suitable for a wide variety of applications in many industries. (Corrugated) Sidewall Belt Conveyors can handle most bulk materials, and offer the advantage of being able to convey horizontal and elevate at a steep angle of incline (up to 90°). For the vertical type a twisted upper to lower conveying direction can be designed. Available in an open or fully enclosed casing.*



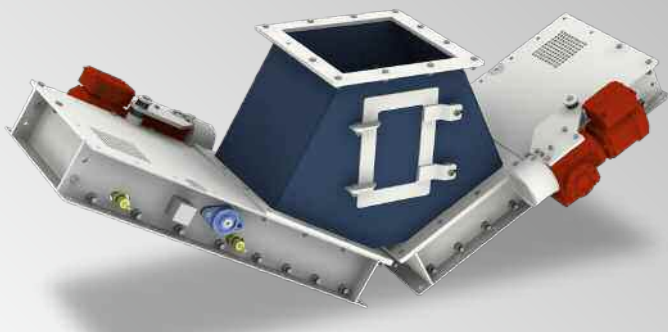
## FLACHSCHIEBER



Zum sicheren Absperrn und Dosieren von trockenen, frei fließenden Schüttgütern und Granulaten. Überwiegend wird diese Art unter Kettenförderern und Silos eingesetzt. Die Antriebe können manuell (Hand- oder Haspelrad), pneumatisch oder motorisch ausgeführt sein. Das Schieberblech ist mit nachstellbarer Abdichtung und Stellungsanzeige erhältlich. Ilchmann-Flachschieber sind optional auch in einer geschützten Ausführung für den EX-Schutzbereich lieferbar.

## SLIDE GATES / VALVES

*For a safe shut-off or dosing of dry and free-flowing bulk materials. Mostly used under chain conveyors or silos. The operation can be manually, pneumatically or motor-driven. Optional features can be added, such as adjustable seals or a positioning indicator for the sliding plate. Ilchmann Valves are available in ex-proof design for the use in hazardous areas.*



## SCHURREN / WECHSELKLAPPEN

Als Zubehör liefern wir auf die örtlichen Gegebenheiten angepasste Verbindungsschurren und Wechselklappen. Je nach Einsatzbereich sind die Schurren und Wechselklappen in den verschiedensten Ausführungen erhältlich, optional mit innerer Schleißauskleidung (z.B. in Polyethylen, Hardox, Keramik oder anderen verschleißfesten Materialien). Die Betätigung der Wechselklappen kann sowohl manuell, pneumatisch oder motorisch ausgeführt sein.

## SPOUTS / DIVERTERS

*To connect conveying elements Ilchmann Fördertechnik can also deliver custom-made spouts or diverters. According the client request they can be internally lagged with bolted-in wear protection (such as UHMW, Hardox, ceramics, or any other high-wear-resistant material). The operation of the diverters can be manually, pneumatically or motor-driven.*

## QUALITÄT – MADE IN GERMANY

Unser Anspruch ist die ständige Verbesserung unserer Förderer- und Dienstleistungsqualität, sowie die Erhöhung des Qualitätsbewusstseins und der Kundenzufriedenheit. Unser Unternehmen wird in regelmäßigen Abständen durch anerkannte Zertifizierer nach ISO 9001 auditiert.

## QUALITY – MADE IN GERMANY

*Our aim is to constantly improve our conveyors and service quality, as well as increasing the quality awareness and customer satisfaction. Our company is audited in regular intervals by the TÜV Cert in accordance with ISO 9001.*

## BERATUNG & PLANUNG

Ilchmann Fördertechnik GmbH hat langjährige Erfahrung mit der Handhabung verschiedenster Fördergüter. Als Anbieter des kompletten Schüttgutfördertechnik-Programms finden wir immer die beste Förderlösung. Bei uns finden Sie kompetente Beratung und optimale Planung.

## CONSULTING & PLANNING

*Ilchmann Fördertechnik GmbH has extensive experience with handling bulk materials, enabling us to analyse conveyor-related problems and to develop concepts for reliable and economic solutions. With the complete range of bulk handling conveyor systems in our program, we can offer our customers optimal conveying solutions.*

## 3D/2D CAD KONSTRUKTION

Durch die konsequente Nutzung der Möglichkeiten im Bereich CAD/CAM sind wir in der Lage, schnell und effektiv auf besondere Anforderungen zu reagieren. Notwendige Änderungen an bestehenden Konstruktionen können so zeitnah und präzise ausgeführt werden.

## 3D/2D CAD DESIGN

*Extensive use of CAD and CAM technology enables Ilchmann Fördertechnik to respond to design modifications in a quick and effective way. Necessary revisions to existing designs can be made in a timely and precise fashion.*

## FERTIGUNG

Wir garantieren eine schnelle und präzise Fertigung unserer Förderanlagen und Komponenten. Die Endabnahme vor Auslieferung erfolgt durch unseren QM-Beauftragten, auf Wunsch auch zusammen mit unserem Kunden.

## MANUFACTURING

*We manufacture all of our products, using state-of-the-art production facilities, guaranteeing fast and precise production. Final product inspection will be done by our QM-inspector, or together with our client.*

## MONTAGE & INBETRIEBNAHME

Wir sorgen für eine plangenaue Fertigung und Montage der Förderanlagen und Komponenten. Ilchmann Fördertechnik GmbH überwacht sowohl die Bauausführung, als auch die Inbetriebnahme und sichert so die konstante Qualität der Produkte.

## INSTALLATION & COMMISSIONING

*We ensure precise and efficient manufacture and installation of Ilchmann Fördertechnik conveying equipment and components. Ilchmann Fördertechnik GmbH supervises both, the installation, as well as commissioning and thus ensures reliability and quality of the product.*

## INSPEKTION & WARTUNG

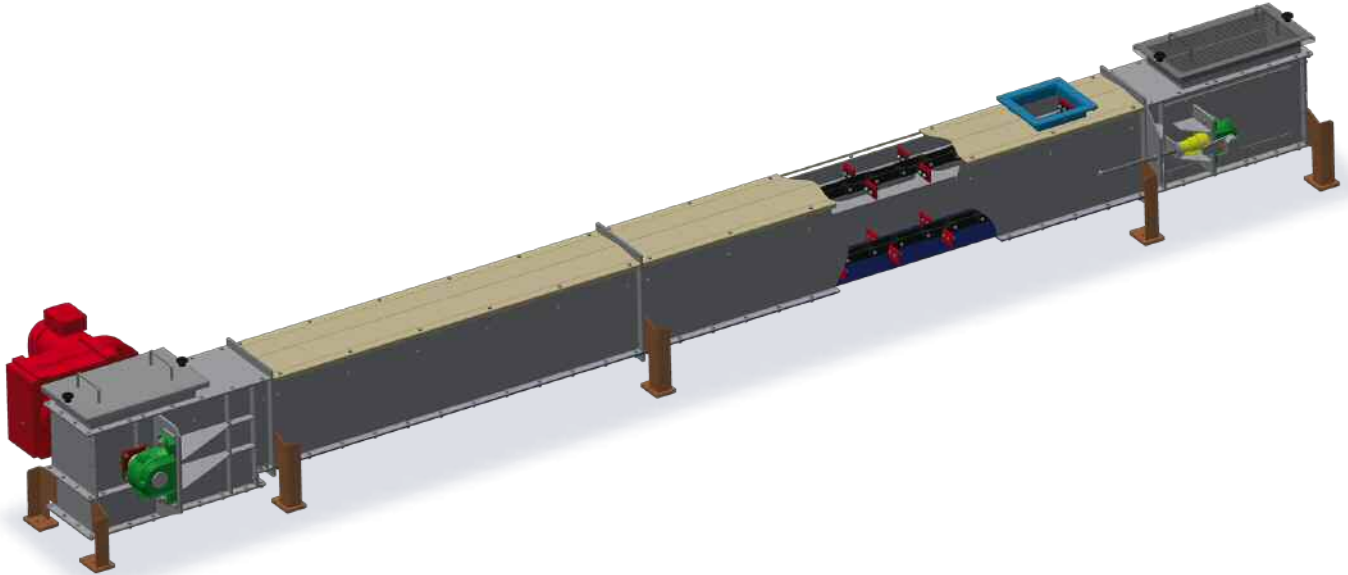
Anlagen oder Komponenten werden von uns auf Wunsch fachgerecht geprüft. Der Auftraggeber erhält einen detaillierten Inspektionsbericht und wird hinsichtlich der Beseitigung eventueller Mängel umfassend beraten.

## INSPECTION & MAINTENANCE

*Ilchmann Fördertechnik offers professional inspections for existing conveying equipment. The client receives a detailed inspection report and will be informed about the condition of his equipment.*

# HORIZONTALE TROGGETTENFÖRDERER

## HORIZONTAL CHAIN CONVEYORS

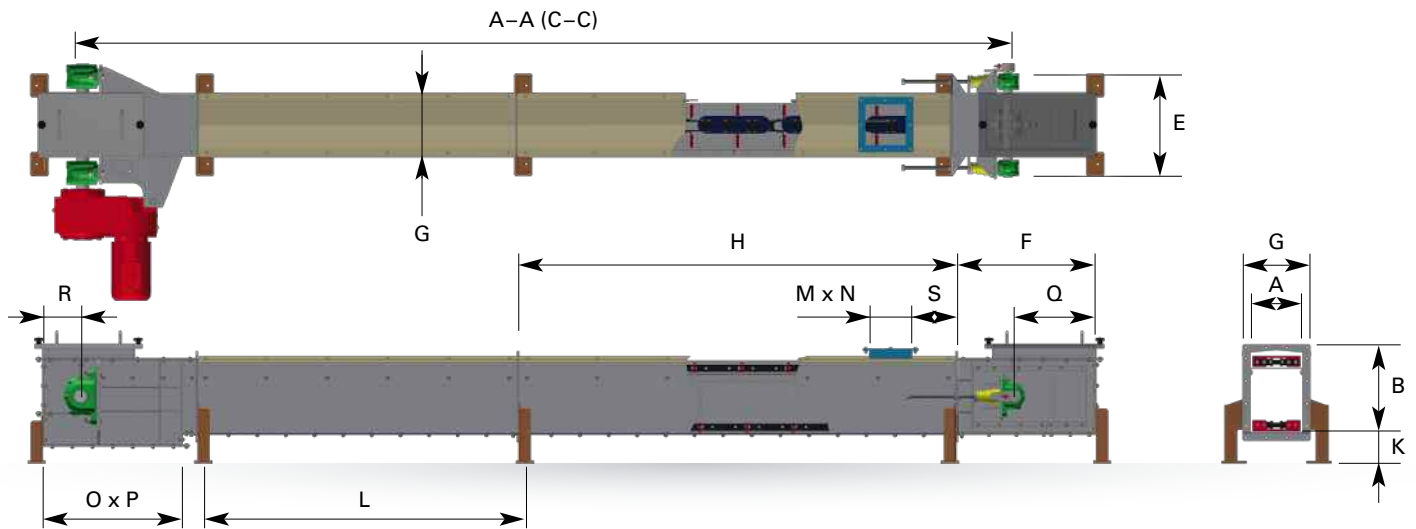


### FÖRDERLEISTUNGEN CAPACITIES

		Fördergeschwindigkeit Conveying Speed																	
		0,20	0,225	0,25	0,275	0,30	0,325	0,35	0,375	0,40	0,425	0,45	0,475	0,50	0,55	0,60	0,65	0,70	m/s
<b>h-TKF 180 / 360</b>	Q <sub>m</sub>	21	24	27	29	32	35	37	40	43	45	48	51	53	59	64	69	75	m <sup>3</sup> /h
<b>h-TKF 270 / 360</b>	Q <sub>m</sub>	32	36	40	44	48	52	56	60	64	68	72	76	80	88	96	104	112	m <sup>3</sup> /h
<b>h-TKF 290 / 470</b>	Q <sub>m</sub>	48	54	60	66	72	78	84	90	96	101	107	113	119	131	143	155	167	m <sup>3</sup> /h
<b>h-TKF 330 / 508</b>	Q <sub>m</sub>	62	69	77	85	92	100	108	116	123	131	139	146	154	170	185	200	216	m <sup>3</sup> /h
<b>h-TKF 400 / 508</b>	Q <sub>m</sub>	75	84	93	103	112	121	131	140	149	159	168	177	187	206	224	243	262	m <sup>3</sup> /h
<b>h-TKF 500 / 508</b>	Q <sub>m</sub>	93	105	117	128	140	152	163	175	187	199	210	222	234	257	280	304	327	m <sup>3</sup> /h
<b>h-TKF 500 / 660</b>	Q <sub>m</sub>	123	138	153	169	184	199	215	230	245	260	276	291	306	337	368	398	429	m <sup>3</sup> /h
<b>h-TKF 640 / 660</b>	Q <sub>m</sub>	157	177	196	216	235	255	275	294	314	333	353	373	392	431	471	510	549	m <sup>3</sup> /h
<b>h-TKF 800 / 660</b>	Q <sub>m</sub>	196	221	245	270	294	319	343	368	392	417	441	466	490	539	588	637	686	m <sup>3</sup> /h
<b>h-TKF 800 / 800</b>	Q <sub>m</sub>	244	275	305	336	366	397	427	458	488	519	549	580	610	671	732	793	854	m <sup>3</sup> /h
<b>h-TKF 1000 / 660</b>	Q <sub>m</sub>	245	276	306	337	368	398	429	460	490	521	552	582	613	674	735	797	858	m <sup>3</sup> /h

Förderleistung basiert auf 90% Füllung  
Conveying Capacity based on 90% filling

Q<sub>m</sub> = Förderleistung  
Q<sub>m</sub> = Conveying Capacity



## ABMESSUNGEN DIMENSIONS

			h-TKF 180	h-TKF 270	h-TKF 290	h-TKF 330	h-TKF 400	h-TKF 500	h-TKF 500	h-TKF 640	h-TKF 800	h-TKF 800	h-TKF 1000	
lichte Trogweite	<i>inner Trough Width</i>	<b>A</b>	180	270	290	330	400	500	500	640	800	800	1000	[mm]
lichte Troghöhe	<i>inner Trough Height</i>	<b>B</b>	360	360	470	508	508	508	660	660	660	800	660	[mm]
Breite Spannkopf	<i>Tail Section Width</i>	<b>E</b>	540	630	700	740	810	950	950	1100	1400	1400	1600	[mm]
Länge Spannkopf	<i>Tail Section Length</i>	<b>F</b>	875	875	1010	1010	1050	1050	1050	1050	1100	1300	1050	[mm]
Breite Trog	<i>Trough Width</i>	<b>G</b>	270	380	400	440	530	630	630	772	916	916	1132	[mm]
Länge Trog	<i>Trough Length</i>	<b>H</b>	3000	3000	3000	3000	3000	3000	3000	3000	3000	3000	3000	[mm]
empfohlener Abstand zum Boden	<i>recommended Clearance to Floor</i>	<b>K</b>	100	100	100	150	150	150	150	200	200	200	200	[mm]
Abstützungen max. Abstand	<i>Support Feet max. distance</i>	<b>L</b>	6,0	6,0	6,0	6,0	6,0	6,0	6,0	6,0	6,0	6,0	6,0	[m]
Einlauf, Min.-Abstand	<i>Inlet, min. offset</i>	<b>S</b>	150	150	150	200	200	200	200	300	300	300	300	[mm]
Einlauf Breite	<i>Inlet Width</i>	<b>M</b>	180	270	290	330	400	500	500	640	800	800	1000	[mm]
Länge	<i>Length</i>	<b>N</b>	180	270	290	330	400	500	500	640	800	800	1000	[mm]
Abstand Welle / Stirnplatte	<i>Shaft / End distance</i>	<b>Q</b>	475	475	580	580	590	590	590	590	700	850	600	[mm]
Auslauf Breite	<i>Outlet Width</i>	<b>O</b>	180	270	290	330	400	500	500	640	800	800	1000	[mm]
Länge	<i>Length</i>	<b>P</b>	650	650	800	800	800	800	800	800	800	800	900	[mm]
Abstand Welle / Stirnplatte	<i>Shaft / End distance</i>	<b>R</b>	180	180	235	254	254	254	330	330	330	400	330	[mm]
Wellenabdichtung Antriebs-/Spannkopf	<i>Shaft Sealings Head/Tail Section</i>		siehe Seite 28 / see page 28											
Antriebslager	<i>Head Bearings</i>		SNI	SNI	SNI	SNI	SNI	SNI	SNI	SNI	SNI	SNI	SNI	[mm]
			Ø65	Ø65	Ø80	Ø80	Ø80	Ø80	Ø90	Ø110	Ø110	Ø125	Ø110	[mm]
Spannlager	<i>Take-up Bearings</i>		SNI	SNI	SNI	SNI	SNI	SNI	SNI	SNI	SLG	SLG	SNI	[mm]
			Ø40	Ø40	Ø65	Ø65	Ø65	Ø65	Ø80	Ø80	Ø80	Ø100	Ø80	[mm]
Förderkette DIN 8165, (s.S.27)	<i>Typical Chain DIN 8165 (s.p.27)</i>		FV90	FV112	FV112	FV180	FV250	FV250	FV250	FV315	FV315	FV500	2x FV250	
Blechstärken	<i>Wall Thickness</i>													
Bodenblech	<i>Bottom</i>		4	4	5	5	6	6	6	8	8	10	8	[mm]
Seitenwand	<i>Sidewall</i>		3	3	4	4	5	5	5	6	6	6	6	[mm]
Deckel	<i>Cover</i>		2	2	2	3	3	3	3	3	3	3	4	[mm]

SNI = Stehlager / Pillow Block Bearing

SLG = Spannlager / Center Push Take-up Bearing

# ANSTIEGENDE TROGKETTENFÖRDERER INCLINED CHAIN CONVEYORS



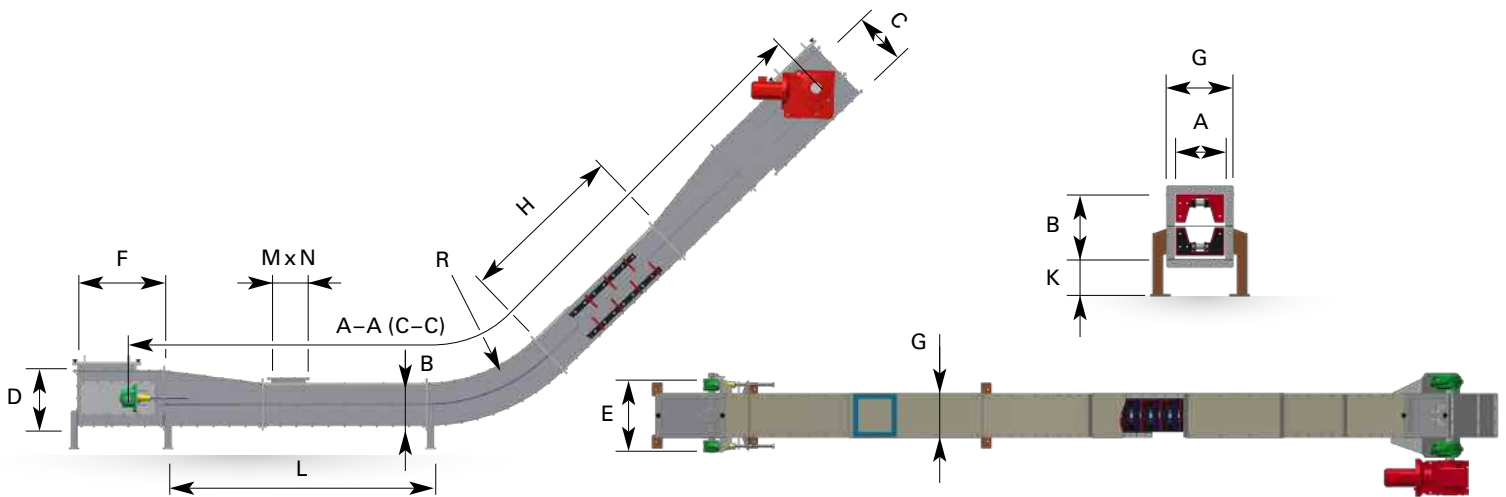
## FÖRDERLEISTUNGEN CAPACITIES

Fördergeschwindigkeit Conveying Speed

		0,20	0,225	0,25	0,275	0,30	0,325	0,35	0,375	0,40	0,425	0,45	0,475	0,50	0,55	0,60	0,65	0,70	m/s
<b>i-TKF 200 / 305</b>	Q <sub>m</sub>	14	16	18	19	21	23	25	26	28	30	32	33	35	39	42	46	49	m <sup>3</sup> /h
<b>i-TKF 290 / 305</b>	Q <sub>m</sub>	22	25	27	30	33	36	38	41	44	47	49	52	55	60	66	71	77	m <sup>3</sup> /h
<b>i-TKF 330 / 406</b>	Q <sub>m</sub>	33	37	42	46	50	54	58	62	67	71	75	79	83	91	100	108	116	m <sup>3</sup> /h
<b>i-TKF 400 / 508</b>	Q <sub>m</sub>	54	61	68	74	81	88	95	101	108	115	122	128	135	149	162	176	189	m <sup>3</sup> /h
<b>i-TKF 500 / 508</b>	Q <sub>m</sub>	68	76	84	93	101	110	118	127	135	143	152	160	169	186	203	219	236	m <sup>3</sup> /h
<b>i-TKF 640 / 508</b>	Q <sub>m</sub>	86	97	108	119	130	140	151	162	173	184	194	205	216	238	259	281	302	m <sup>3</sup> /h
<b>i-TKF 640 / 608</b>	Q <sub>m</sub>	104	117	130	143	156	168	181	194	207	220	233	246	259	285	311	337	363	m <sup>3</sup> /h
<b>i-TKF 810 / 608</b>	Q <sub>m</sub>	131	148	164	180	197	213	230	246	262	279	295	312	328	361	394	426	459	m <sup>3</sup> /h
<b>i-TKF 810 / 708</b>	Q <sub>m</sub>	153	172	191	210	230	249	268	287	306	325	344	364	383	421	459	498	536	m <sup>3</sup> /h
<b>i-TKF 900 / 808</b>	Q <sub>m</sub>	194	219	243	267	292	316	340	365	389	413	437	462	486	535	583	632	680	m <sup>3</sup> /h
<b>i-TKF 1000 / 1010</b>	Q <sub>m</sub>	270	304	338	371	405	439	473	506	540	574	608	641	675	743	810	878	945	m <sup>3</sup> /h

Förderleistung basiert auf 90% Füllung  
Conveying Capacity based on 90% filling

Q<sub>m</sub> = Förderleistung  
Q<sub>m</sub> = Conveying Capacity



## ABMESSUNGEN DIMENSIONS

			i-TKF 200	i-TKF 290	i-TKF 330	i-TKF 400	i-TKF 500	i-TKF 640	i-TKF 640	i-TKF 810	i-TKF 810	i-TKF 900	i-TKF 1000	
lichte Trogweite	<i>inner Trough Width</i>	<b>A</b>	200	290	330	400	500	640	640	810	810	900	1000	[mm]
lichte Troghöhe	<i>inner Trough Height</i>	<b>B</b>	305	305	406	508	508	508	608	608	708	808	1010	[mm]
li. Höhe Antriebskopf	<i>in. Head Section Height</i>	<b>C</b>	470	470	560	660	660	660	780	800	960	1020	1250	[mm]
li. Höhe Spannkopf	<i>in. Tail Section Height</i>	<b>D</b>	470	470	560	660	660	660	780	800	900	1020	1170	[mm]
Breite Spannkopf	<i>Tail Section Width</i>	<b>E</b>	610	700	780	880	1100	1210	1210	1400	1480	1570	1650	[mm]
Länge Spannkopf	<i>Tail Section Length</i>	<b>F</b>	1010	1010	1010	1050	1050	1010	1100	1100	1300	1320	1500	[mm]
Breite Trog	<i>Trough Width</i>	<b>G</b>	300	390	430	530	630	770	770	942	942	1038	1132	[mm]
Länge Trog	<i>Trough Length</i>	<b>H</b>	3000	3000	3000	3000	3000	3000	3000	3000	3000	3000	3000	[mm]
Kurvenradius, min.	<i>Curve Radius, min.</i>	<b>R</b>	1500	1500	1700	1800	1800	2000	2400	2500	2500	3000	3500	[mm]
empfohlener Abstand zum Boden	<i>recommended Clearance to Floor</i>	<b>K</b>	100	100	100	150	150	150	150	200	200	200	200	[mm]
Abstützungen max. Abstand	<i>Support Feet max. Distance</i>	<b>L</b>	6,0	6,0	6,0	6,0	6,0	6,0	6,0	6,0	6,0	6,0	6,0	[m]
Einlauf	Breite	<b>M</b>	200	290	330	400	500	640	640	810	810	900	1000	[mm]
	Länge	<b>N</b>	200	290	330	400	500	640	640	810	810	900	1000	[mm]
Wellenabdichtung Antriebs-/Spannkopf	<i>Shaft Sealings Head/Tail Section</i>		siehe Seite 28 / see page 28											
Antriebslager	<i>Head Bearings</i>		SNI Ø80	SNI Ø90	SNI Ø100	SNI Ø110	SNI Ø110	SNI Ø110	SNI Ø125	SNI Ø125	SNI Ø140	SNI Ø150	SNI Ø150	[mm]
Spannlager	<i>Take-up Bearings</i>		SNI Ø65	SNI Ø65	SNI Ø65	SNI Ø80	SNI Ø80	SNI Ø80	SLG Ø80	SLG Ø80	SLG Ø100	SLG Ø100	SLG Ø100	[mm]
Förderkette DIN 8165, (s.S.27)	<i>Typical Chain DIN 8165 (s.p.27)</i>		FV112	FV112	FV250	FV315	FV315	FV315	FV315	FV500	FV500	FV630	FV630	
Blechstärken	<i>Wall Thickness</i>													
Bodenblech	<i>Bottom Plate</i>		5	5	6	6	6	8	8	8	8	8	10	[mm]
Seitenwand	<i>Sidewall</i>		4	4	5	5	5	6	6	6	6	6	6	[mm]
Deckel (90°)	<i>Cover (90°)</i>		2 (4)	2 (4)	3 (4)	3 (4)	3 (4)	3 (5)	3 (5)	3 (6)	3 (6)	3 (6)	4 (8)	[mm]

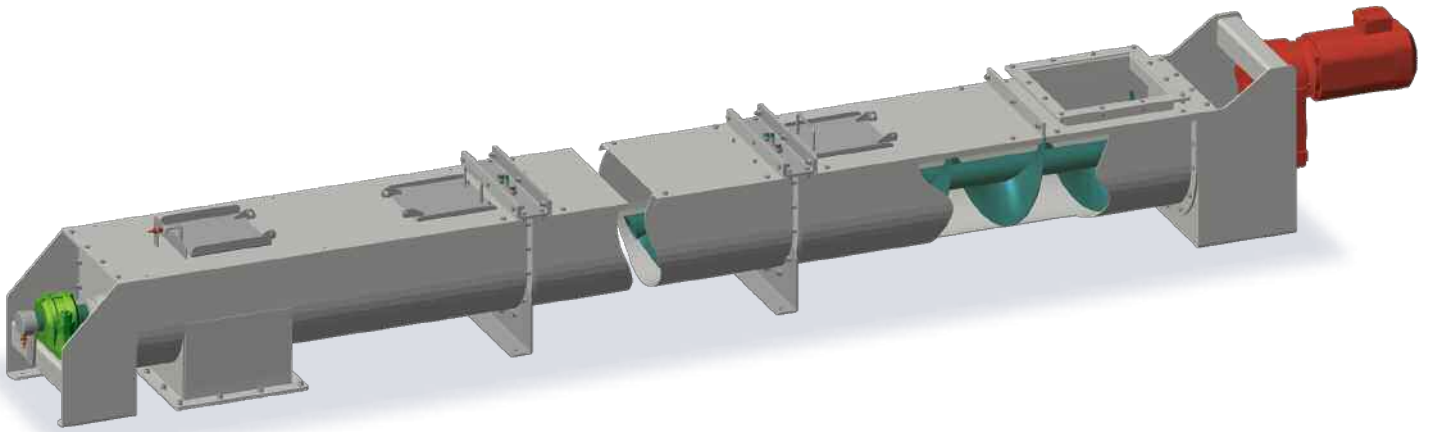
SNI = Stehlager

SLG = Spannlager

SNI = Pillow Block Bearing

SLG = Center Push Take-up Bearing

# SCHNECKENFÖRDERER SCREW CONVEYORS



## FÖRDERLEISTUNGEN CAPACITIES

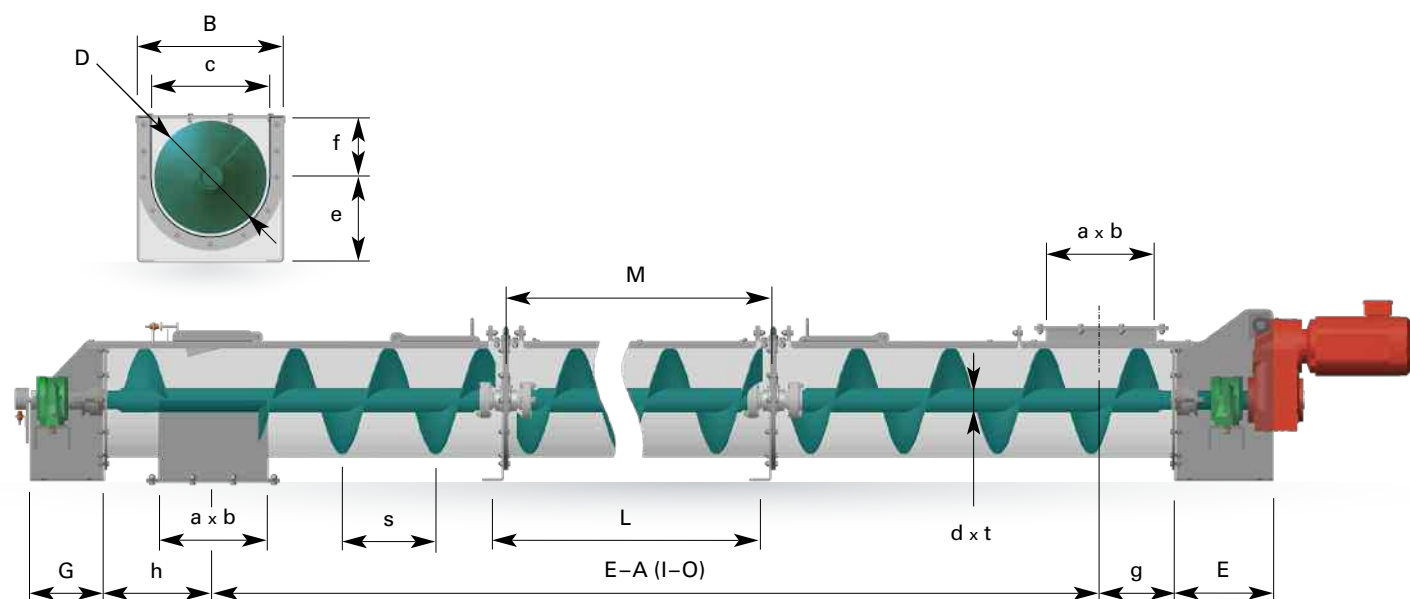
		Fördergeschwindigkeit Conveying Speed														
		0,10	0,15	0,20	0,25	0,30	0,35	0,40	0,45	0,50	0,55	0,60	0,65	0,70	0,75	m/s
TSF 100	Q <sub>m</sub>	0,8	1,2	1,6	2,0	2,4	–	–	–	–	–	–	–	–	–	m <sup>3</sup> /h
	n	60	90	120	150	180	–	–	–	–	–	–	–	–	–	1/min
	v <sub>u</sub>	<b>0,31</b>	<b>0,47</b>	<b>0,63</b>	<b>0,79</b>	<b>0,94</b>	–	–	–	–	–	–	–	–	–	m/s
TSF 125	Q <sub>m</sub>	1,3	1,9	2,5	3,2	3,8	4,5	5,1	–	–	–	–	–	–	–	m <sup>3</sup> /h
	n	48	72	96	120	144	168	192	–	–	–	–	–	–	–	1/min
	v <sub>u</sub>	<b>0,31</b>	<b>0,47</b>	<b>0,63</b>	<b>0,79</b>	<b>0,94</b>	1,10	1,26	–	–	–	–	–	–	–	m/s
TSF 160	Q <sub>m</sub>	2,1	3,2	4,3	5,4	6,4	8	9	10	11	–	–	–	–	–	m <sup>3</sup> /h
	n	38	56	75	94	113	131	150	169	188	–	–	–	–	–	1/min
	v <sub>u</sub>	<b>0,31</b>	<b>0,47</b>	<b>0,63</b>	<b>0,79</b>	<b>0,94</b>	1,10	1,26	1,41	1,57	–	–	–	–	–	m/s
TSF 200	Q <sub>m</sub>	3,4	5,0	6,7	8,4	10,1	12	13	15	17	18	20	–	–	–	m <sup>3</sup> /h
	n	30	45	60	75	90	105	120	135	150	165	180	–	–	–	1/min
	v <sub>u</sub>	<b>0,31</b>	<b>0,47</b>	<b>0,63</b>	<b>0,79</b>	<b>0,94</b>	1,10	1,26	1,41	1,57	1,73	1,88	–	–	–	m/s
TSF 250	Q <sub>m</sub>	5,5	8,2	10,9	13,6	16,4	19	22	25	27	30	33	35	38	–	m <sup>3</sup> /h
	n	24	36	48	60	72	84	96	108	120	132	144	156	168	–	1/min
	v <sub>u</sub>	<b>0,31</b>	<b>0,47</b>	<b>0,63</b>	<b>0,79</b>	<b>0,94</b>	1,10	1,26	1,41	1,57	1,73	1,88	2,04	2,20	–	m/s
TSF 315	Q <sub>m</sub>	8,7	13,1	17,4	21,8	26,2	31	35	39	44	48	52	57	61	65	m <sup>3</sup> /h
	n	20	30	40	50	60	70	80	90	100	110	120	130	140	150	1/min
	v <sub>u</sub>	<b>0,33</b>	<b>0,49</b>	<b>0,66</b>	<b>0,82</b>	<b>0,99</b>	1,15	1,32	1,48	1,65	1,81	1,98	2,14	2,31	2,47	m/s
TSF 400	Q <sub>m</sub>	14	21	28	35	43	50	57	64	71	78	85	92	99	106	m <sup>3</sup> /h
	n	17	26	34	43	51	60	69	77	86	94	103	111	120	129	1/min
	v <sub>u</sub>	<b>0,36</b>	<b>0,54</b>	<b>0,72</b>	<b>0,90</b>	1,08	1,26	1,44	1,62	1,80	1,97	2,15	2,33	2,51	2,69	m/s
TSF 500	Q <sub>m</sub>	22	33	44	56	67	78	89	100	111	122	133	145	156	167	m <sup>3</sup> /h
	n	15	23	30	38	45	53	60	68	75	83	90	98	105	113	1/min
	v <sub>u</sub>	<b>0,39</b>	<b>0,59</b>	<b>0,79</b>	<b>0,98</b>	1,18	1,37	1,57	1,77	1,96	2,16	2,36	2,55	2,75	2,95	m/s
TSF 630	Q <sub>m</sub>	35	53	71	88	106	124	142	159	177	195	212	230	248	265	m <sup>3</sup> /h
	n	13	20	27	33	40	47	53	60	67	73	80	87	93	100	1/min
	v <sub>u</sub>	<b>0,44</b>	<b>0,66</b>	<b>0,88</b>	1,10	1,32	1,54	1,76	1,98	2,20	2,42	2,64	2,86	3,08	3,30	m/s
TSF 800	Q <sub>m</sub>	57	86	115	143	172	201	229	258	287	315	344	373	401	430	m <sup>3</sup> /h
	n	12	18	24	30	36	42	48	54	60	66	72	78	84	90	1/min
	v <sub>u</sub>	<b>0,50</b>	<b>0,75</b>	1,01	1,26	1,51	1,76	2,01	2,26	2,51	2,76	3,02	3,27	3,52	3,77	m/s
TSF 1000	Q <sub>m</sub>	90	135	180	225	270	315	360	405	450	494	539	584	629	674	m <sup>3</sup> /h
	n	11	16	21	27	32	38	43	48	54	59	64	70	75	80	1/min
	v <sub>u</sub>	<b>0,56</b>	<b>0,84</b>	1,12	1,40	1,68	1,96	2,24	2,52	2,80	3,09	3,37	3,65	3,93	4,21	m/s
TSF 1250	Q <sub>m</sub>	141	212	283	354	424	495	566	636	707	778	849	919	990	1061	m <sup>3</sup> /h
	n	10	14	19	24	29	33	38	43	48	52	57	62	67	71	1/min
	v <sub>u</sub>	<b>0,62</b>	<b>0,93</b>	1,25	1,56	1,87	2,18	2,49	2,80	3,12	3,43	3,74	4,05	4,36	4,67	m/s

Förderleistung basiert auf 33% Füllung  
Conveying Capacity based on 33% screw filling

Q<sub>m</sub> = Förderleistung / Conveying Capacity

n = Drehzahl / RPM

v<sub>u</sub> = Umfangsgeschwindigkeit / Perimeter Speed (ATEX < 1,0 m/s !)



## ABMESSUNGEN DIMENSIONS

		D	TSF 100	TSF 125	TSF 160	TSF 200	TSF 250	TSF 315	TSF 400	TSF 500	TSF 630	TSF 800	TSF 1000	TSF 1250	
Flügelsteigung	<i>Flight Pitch</i>	s	100	125	160	200	250	300	350	400	450	500	560	630	[mm]
lichte Trogweite	<i>inner Trough Width</i>	c	112	140	180	220	270	336	426	526	656	826	1040	1290	[mm]
max. Trogbreite	<i>max. Trough Width</i>	B	230	255	290	330	380	445	530	650	780	960	1170	1430	[mm]
Troghöhe, untere	<i>Trough Height, lower</i>	e	140	155	175	195	225	260	305	355	420	515	625	750	[mm]
Troghöhe, obere	<i>Trough Height, upper</i>	f	60	75	95	115	140	175	225	275	340	425	535	660	[mm]
Antriebskonsole mit Direktantrieb	<i>Drive Support with Direct Drive</i>	E	310	315	325	335	345	355	370	400	430	440	480	540	[mm]
Antriebskonsole mit Kupplung	<i>Drive support with Coupling</i>	E*	550	575	625	675	725	800	900	1000	1150	1400	1650	1900	[mm]
Länge Endschild	<i>Length End Shield</i>	G	240	240	240	250	250	270	280	300	320	335	345	365	[mm]
Einlauf	Breite	a	100	125	160	200	250	315	400	500	630	800	1000	1250	[mm]
	Länge	b	100	125	160	200	250	315	400	500	630	800	1000	1250	[mm]
Auslauf	Breite	a	100	125	160	200	250	315	400	500	630	800	1000	1250	[mm]
	Länge	b	100	125	160	200	250	315	400	500	630	800	1000	1250	[mm]
min. Abstand Einlauf zum Antriebsschild	<i>Shortest Distance Inlet to Head Plate</i>	g	125	140	155	175	200	235	275	325	390	475	575	700	[mm]
min. Abstand Auslauf zum Endschild	<i>Shortest Distance Outlet to End Shield</i>	h	125	140	160	200	250	280	300	350	400	550	650	780	[mm]
Rohr x Wandstärke	<i>Pipe Size</i>	d	38	44,5	51	63,5	63,5	76,1	88,9	108	133	159	191	216	[mm]
		t	x 3,6	x 3,6	x 4,0	x 5,0	x 6,3	x 8,0	x 8,0	x 8,0	x 8,8	x 10,0	x 12,5	x 14,2	[mm]
Abstützungen max. Abstand	<i>Support Feet max. distance</i>	L	5,0	5,0	5,0	6,0	6,0	6,0	6,0	6,0	6,0	6,0	6,0	6,0	[m]
Lager-Ø	<i>Bearing-Ø</i>		30	35	40	50	50	60	60	80	80	100	100	125	[mm]
<b>Blechstärken</b>		<b>Wall Thickness</b>													
Schneckenflügel	<i>Screw Flights</i>		3	3	3	4	5	6	6	6	8	10	10	10	[mm]
Trog	<i>Trough</i>		3	3	3	3	3	4	4	5	6	8	10	10	[mm]
Deckel	<i>Cover</i>		2	2	2	2	2	3	3	3	3	4	4	4	[mm]
Antriebsschild	<i>Head Plate</i>		5	5	5	6	6	8	8	8	10	10	10	10	[mm]
Endschild	<i>End Shield</i>		5	5	5	6	6	8	8	8	10	10	10	10	[mm]

# GURTBECHERWERKE

## BELT BUCKET ELEVATOR

Gurtbecherwerke unterscheiden sich von den Kettenbecherwerken durch die größeren Hubhöhen (bis 80 m bereits im Einsatz) und die höheren Leistungen.

Weitere Vorteile sind:

- geringere Antriebsleistung
- weniger Verschleiß
- ruhiger Lauf

*Belt bucket elevators are differing from chain bucket elevators in greater lifting heights (up to 80 m in operation) and in higher conveying capacities.*

*Further advantages are:*

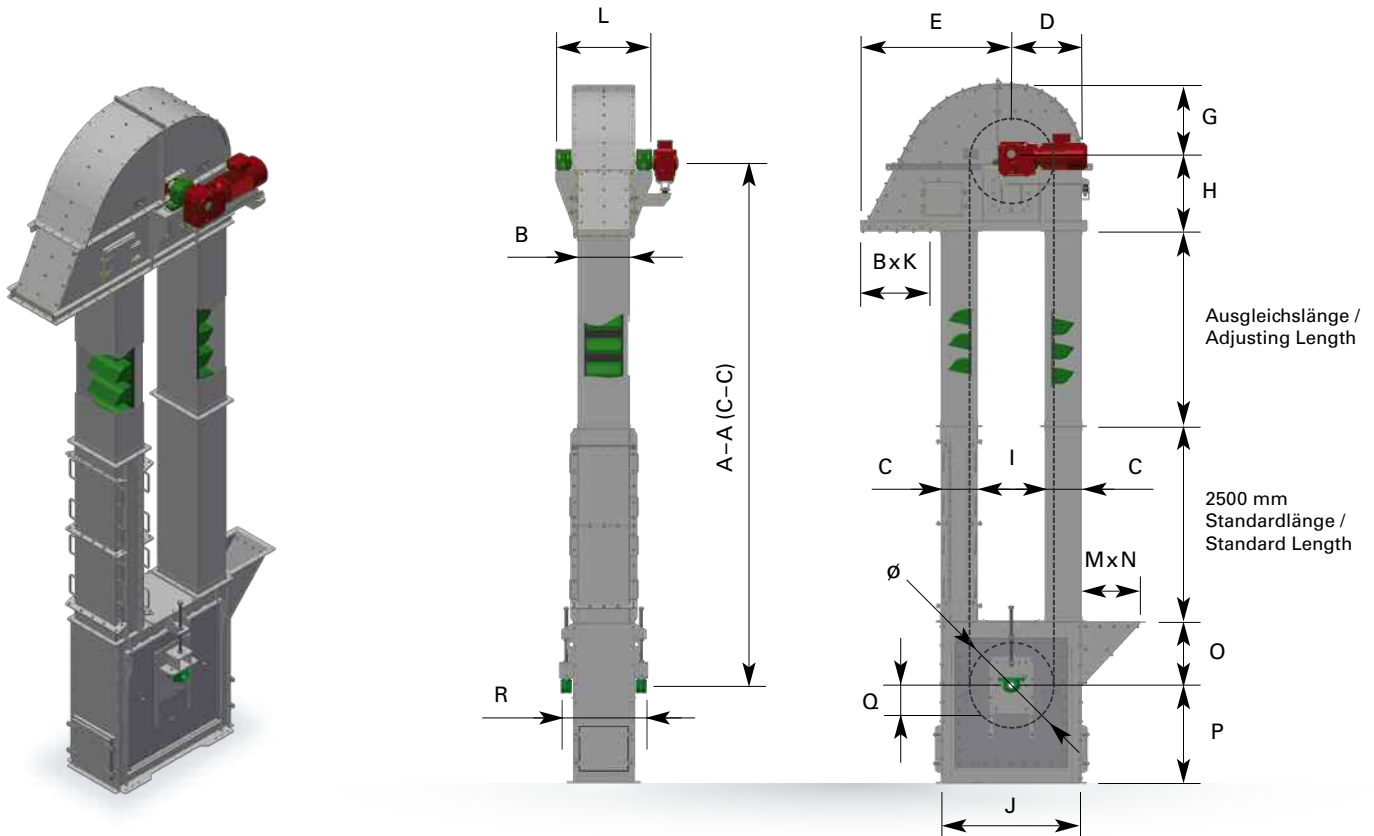
- *less drive power*
- *less wear*
- *smooth operation*

### FÖRDERLEISTUNGEN CAPACITIES

	Gurtbreite Belt width [mm]	Trommel Pulley Ø [mm]	Becher-Typ Breite x Ausladung Bucket type width x projection [inch / mm]	Inhalt Volume [dm³]	Abst. Pitch [mm]	Förderleistung (m³/h) bei Fördergeschw. (m/s) Capacity (m³/h) at Belt Speed (m/s)										Geschwindigkeits- empfehlung Ölsaaten/Getreide speed recommendation oilseeds/grain				Antriebs-Lager Head-Bearing Ø [mm]	Spann-Lager Take-up Bearing Ø [mm]	
						1,00	1,25	1,50	1,75	2,00	2,25	2,50	2,75	3,00	3,25	3,50	RPM		m/s			
						min.	opt.	min.	opt.	min.	opt.	min.	opt.	min.	opt.	min.	opt.	min.	opt.			min.
<b>GBW 150 / 420</b>	150	420	HD-Max 5x4 / 133x114	0,59	155	12	16	19	22	25	28	31	34	37	40	43	46	89	1,0	1,9	60	50
<b>GBW 200 / 420</b>	200	420	HD-Max 7x5 / 187x143	1,31	180	24	29	35	41	47	53	59	65	71	76	82	48	95	1,0	2,1	60	50
<b>GBW 200 / 520</b>	200	520	HD-Max 7x5 / 187x143	1,31	180	24	29	35	41	47	53	59	65	71	76	82	45	90	1,2	2,5	60	50
<b>GBW 250 / 520</b>	260	520	HD-Max 9x6 / 238x168	2,46	205	39	49	58	68	78	88	97	107	117	126	136	45	84	1,2	2,3	60	50
<b>GBW 300 / 720</b>	300	720	HD-Max 11x6 / 289x168	3,03	205	48	60	72	84	96	108	120	132	144	156	168	37	69	1,4	2,6	90	50
<b>GBW 350 / 720</b>	350	720	HD-Max 12x6 / 314x168	3,28	205	52	65	78	91	104	117	130	143	156	169	182	37	69	1,4	2,6	90	60
<b>GBW 400 / 720</b>	420	720	TigerTuff 14x7 / 378x200	5,17	230	73	91	109	128	146	164	182	200	219	237	255	35	75	1,3	2,8	90	60
<b>GBW 400 / 820</b>	420	820	TigerTuff 14x8 / 378x225	7,16	255	91	114	136	159	182	205	227	250	273	296	318	33	60	1,4	2,6	90	60
<b>GBW 500 / 820</b>	530	820	TigerTuff 18x8 / 483x235	9,30	255	118	148	177	207	236	266	295	325	354	384	414	33	60	1,4	2,6	100	80
<b>GBW 600 / 820</b>	580	820	TigerTuff 20x8 / 533x235	10,60	255	135	168	202	236	269	303	337	370	404	438	471	33	60	1,4	2,6	115	100
<b>GBW 700 / 820</b>	690	820	TigerTuff 24x8 / 635x235	12,51	255	159	199	238	278	318	358	397	437	477	517	556	33	60	1,4	2,6	115	100
<b>GBW 800 / 820</b>	810	820	TigerTuff (2) 14x8 / 2x 378x225	14,32	255	182	227	273	318	364	409	455	500	546	591	637	33	60	1,4	2,6	115	100
<b>GBW 1000 / 1020</b>	1020	1020	TigerTuff (2) 18x8 / 2x 483x235	18,60	255	236	295	354	414	473	532	591	650	709	768	827	30	57	1,6	3,0	125	100
<b>GBW 1000 / 1270</b>	1020	1270	TigerTuff (2) 18x10 / 2x 483x286	29,82	305	317	396	475	554	634	713	792	871	950	1030	1109	29	50	1,9	3,3	180	100
<b>GBW 1500 / 1270</b>	1500	1270	TigerTuff (3) 18x10 / 3x 483x286	44,74	305	475	594	713	832	950	1069	1188	1307	1426	1545	1663	29	50	1,9	3,3	180	100

Förderleistung basiert auf 90% Füllung  
Conveying Capacity based on 90% filling

Q<sub>m</sub> = Förderleistung  
Q<sub>m</sub> = Conveying Capacity



## ABMESSUNGEN DIMENSIONS

			GBW 150/ 420	GBW 200/ 420	GBW 200/ 520	GBW 250/ 520	GBW 300/ 720	GBW 350/ 720	GBW 400/ 720	GBW 400/ 820	GBW 500/ 820	GBW 600/ 820	GBW 700/ 820	GBW 800/ 820	GBW 1000/ 1020	GBW 1000/ 1270	GBW 1500/ 1270
Fuß	<i>Boot</i>	[mm]	4	4	4	4	5	5	5	6	6	6	6	6	6	6	6
Kopf	<i>Head</i>	[mm]	4	4	4	4	4	4	4	5	5	5	5	5	6	6	6
Schlot	<i>Leg</i>	[mm]	3	3	3	3	3	3	3	3	3	4	4	4	4	4	4
Schacht-Br. x Tiefe	<i>Casing dimension</i>	<b>BxC</b>	230 x 250	280 x 250	280 x 250	350 x 330	400 x 330	450 x 330	520 x 330	520 x 360	660 x 360	720 x 360	820 x 360	960 x 360	1200 x 420	1200 x 420	1680 x 420
Abst. zw. Schloten	<i>Between Legs</i>	<b>I</b>	300	300	420	420	600	600	600	710	710	710	710	710	900	1360	1360
Gehäuse-Trommel	<i>Casing-Pulley</i>	<b>D</b>	400	400	460	540	630	630	630	715	715	715	715	715	870	1100	1100
Gehäuse-Trommel	<i>Casing-Pulley</i>	<b>E</b>	900	900	1000	1200	1430	1430	1430	1600	1600	1600	1600	1600	1850	2300	2300
Gehäuse-Trommel	<i>Casing-Pulley</i>	<b>G</b>	400	400	460	640	740	740	740	740	740	740	740	740	1020	1180	1180
Gehäuse-Trommel	<i>Casing-Pulley</i>	<b>H</b>	470	470	800	800	950	950	950	1050	1050	1050	1050	1050	1250	1310	1310
Kopfbreite	<i>Head Width</i>	<b>L</b>	690	740	740	870	870	920	990	990	1200	1300	1400	1500	1850	2020	2500
Fußlänge	<i>Boot Length</i>	<b>J</b>	800	800	920	1180	1260	1260	1260	1430	1430	1430	1430	1430	1740	2200	2200
Gehäuse-Trommel	<i>Casing-Pulley</i>	<b>P</b>	570	570	570	660	850	850	850	1000	1000	1000	1000	1000	1100	1360	1360
Gehäuse-Trommel	<i>Casing-Pulley</i>	<b>O</b>	425	425	425	425	600	600	600	650	650	650	650	650	650	700	700
Fußbreite	<i>Boot Width</i>	<b>R</b>	610	660	660	790	790	830	900	900	1100	1250	1350	1450	1750	1840	2320
Einlauf	<i>Inlet</i>	<b>MxN</b>	130x 340	180x 340	180x 340	230x 500	280x 500	300x 500	370x 500	370x 500	480x 500	530x 500	630x 500	790x 500	1000x 640	1000x 640	1480x 640
Auslauf	<i>Outlet</i>	<b>BxK</b>	230x 400	280x 400	280x 450	350x 500	400x 650	450x 650	520x 650	520x 740	660x 740	720x 740	820x 740	960x 740	1200x 780	1200x 900	1680x 900
Spannweg	<i>Take-up Travel</i>	<b>Q</b>	200	200	200	200	250	250	300	300	300	300	300	300	300	400	400

Standard Länge der Schlotte: 2,5 m Halterahmen alle 7,5 m Standard Through Length: 2,5 m Support Frames every 7,5 m

# KETTENBECHERWERKE - STANDARD

## CHAIN BUCKET ELEVATOR - STANDARD

Kettenbecherwerke eignen sich besonders zur Förderung von pulverförmigen, körnigen und stückigen Gütern. Als Zugorgan für die Stahlbecher gemäß DIN 15234 mit Rückwandbefestigung kommen Doppel-Rundgliederketten zum Einsatz.

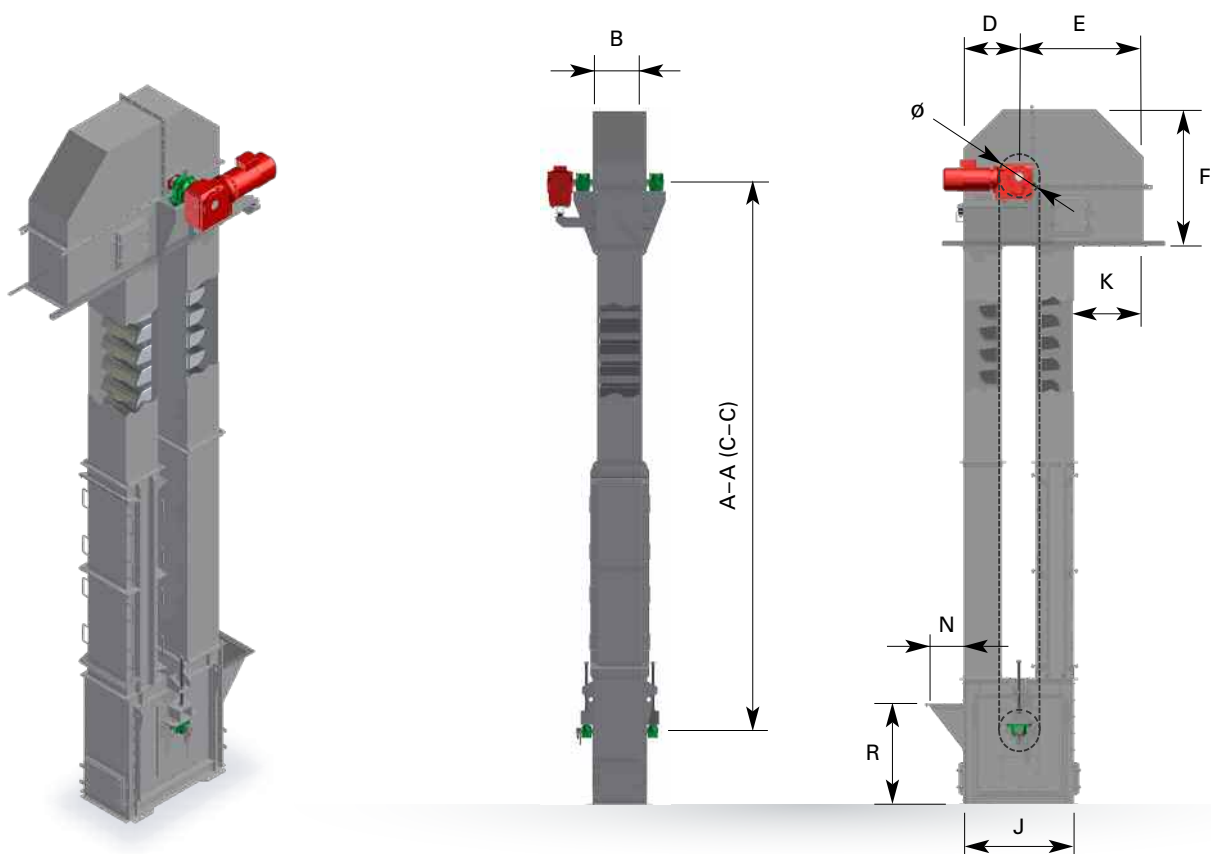
*Chain bucket elevators are suitable especially to handle powdery, granular and lumpy goods. The DIN 15234 steel buckets are installed with back wall connections on two round-link chains.*

### FÖRDERLEISTUNGEN CAPACITIES

	Kettenrad Sprocket Ø [mm]	Becher Bucket DIN 15234	Becherinhalt Bucket volume [dm³]	Kette Chain DIN 764	Bügel* Shackle* [mm]	Kettenglieder Chain links	Becherabstand Bucket pitch [mm]	Förderleistung (m³/h) bei Fördergeschw. (m/s) bei 75% Becherfüllung													
								Capacity (m³/h) at Chain Speed (m/s) at 75% Bucket filling													
								1,00	1,05	1,10	1,15	1,20	1,25	1,30	1,35	1,40	1,45	1,50	1,55	1,60	
<b>KBW 160</b>	400	160x140 x 3	1,50	10x35	45	7	290	14,0	14,7	15,4	16,1	16,8	17,5								
	400	160x140 x 3	1,50	10x35	45	5	220	18,4	19,3	20,3	21,2	22,1	23,0								
	400	160x160 x 3	1,90	10x35	45	7	290	17,7	18,6	19,5	20,3	21,2	22,1								
	400	160x160 x 3	1,90	10x35	45	5	220	23,3	24,5	25,7	26,8	28,0	29,1								
<b>KBW 200</b>	500	200x160 x 3	2,40	13x45	56	7	371	17,5	18,3	19,2	20,1	21,0	21,8								
	500	200x160 x 3	2,40	13x45	56	5	281	23,1	24,2	25,4	26,5	27,7	28,8								
<b>KBW 250</b>	500	250x180 x 3	3,70	16x56	63	7	455	22,0	23,1	24,2	25,2	26,3	27,4								
	500	250x180 x 3	3,70	16x56	63	5	343	29,1	30,6	32,0	33,5	35,0	36,4								
	500	250x200 x 4	4,60	16x56	63	7	455	27,3	28,7	30,0	31,4	32,8	34,1	35,5	36,9						
	500	250x200 x 4	4,60	16x56	63	5	343	36,2	38,0	39,8	41,6	43,5	45,3	47,1	48,9						
<b>KBW 315</b>	630	315x200 x 4	5,80	18x63	70	7	511	30,6	32,2	33,7	35,2	36,8	38,3	39,8	41,4						
	630	315x200 x 4	5,80	18x63	70	5	385	40,7	42,7	44,7	46,8	48,8	50,8	52,9	54,9						
<b>KBW 400</b>	630	400x224 x 4	9,40	20x70	80	7	570	44,5	46,8	49,0	51,2	53,4	55,7	57,9	60,1	62,3	64,6				
	630	400x224 x 4	9,40	20x70	80	5	430	59,0	62,0	64,9	67,9	70,8	73,8	76,7	79,7	82,6	85,6				
<b>KBW 500</b>	710	500x250 x 5	14,90	23x80	91	7	651	61,8	64,9	68,0	71,1	74,2	77,2	80,3	83,4	86,5	89,6				
	710	500x250 x 5	14,90	23x80	91	5	491	81,9	86,0	90,1	94,2	98,3	102	107	111	115	119				
<b>KBW 630</b>	800	630x280 x 5	23,50	26x91	105	7	742	85,5		94,1	98,3	103	107	111	115	120	124	128	133		
	800	630x280 x 5	23,50	26x91	105	5	560	113		125	130	136	142	147	153	159	164	170	176		
<b>KBW 800</b>	900	800x315 x 6	37,30	30x105	126	5	651	155				186	193	201	209	217	224	232	240		
	900	800x315 x 6	37,30	30x105	126	3	441	228				274	285	297	308	320	331	343	354		
<b>KBW 1000</b>	1000	1000x355 x 6	58,30	36x126	136	5	766	205				247	257	267	277	288	298	308	319		
	1000	1000x355 x 6	58,30	36x126	136	3	514	306				367	383	398	413	429	444	459	475		
<b>KBW 1250</b>	1250	1250x400 x 6	92,00	39x136	147	5	827	300				360	375	390	405	421	436	451	466	481	
	1250	1250x400 x 6	92,00	39x136	147	3	555	448				537	559	582	604	627	649	671	694	716	

\* verzahnte Kettenräder: Kettenteilung = Bügelteilung  
\* toothed sprockets: chain pitch = shackle pitch

unverzahnte Kettenräder: Bügelteilung eine Nummer größer  
non-toothed sprockets: chain pitch = shackle pitch one size larger!



## ABMESSUNGEN DIMENSIONS

			KBW 160	KBW 200	KBW 250	KBW 315	KBW 400	KBW 500	KBW 630	KBW 800	KBW 1000	KBW 1250
Antriebs-Lager-Ø	Head-Bearing-Ø	[mm]	60	60	90	90	110	110	110	110	125	160
Spann-Lager-Ø	Boot-Bearing-Ø	[mm]	50	50	60	60	80	80	80	80	100	100
Fuß	Boot	[mm]	5	5	6	6	6	6	6	8	8	10
Kopf	Head	[mm]	4	4	4	4	4	5	6	6	6	8
Schlot	Leg	[mm]	3	3	3	3	4	4	4	5	5	6
<b>B x J</b>	<b>B x J</b>	[mm]	400x860	500x1060	500x1060	630x1250	630x1300	710x1450	800x1650	900x1850	1000x1900	1250x2100
<b>D</b>	<b>D</b>	[mm]	430	530	530	625	650	725	825	925	950	1050
<b>E</b>	<b>E</b>	[mm]	780	930	930	1075	1150	1325	1475	1625	1650	1850
<b>F</b>	<b>F</b>	[mm]	1070	1250	1250	1400	1510	1750	1970	2190	2210	2550
<b>R</b>	<b>R</b>	[mm]	1000	1120	1120	1350	1375	1500	1700	2050	2050	2650
<b>N</b>	<b>N</b>	[mm]	350	400	400	450	500	600	650	800	1000	1200
<b>K</b>	<b>K</b>	[mm]	350	400	400	450	500	600	650	700	700	800

Standard Länge der Schlotte: 2,5 m Halterahmen alle 7,5 m *Standard Through Length: 2,5 m Support Frames every 7,5 m*

# KETTENBECHERWERKE – EINSCHNÜR

## CHAIN BUCKET ELEVATOR – POSITIVE DISCHARGE

Einschnür-Kettenbecherwerke kommen bevorzugt bei der Förderung von schwerfließenden, staubförmigen, flockigen, feuchten und backigen Gütern zum Einsatz. Diese Becherwerke arbeiten mit einer geringen Geschwindigkeit und entleeren durch die Schwerkraft des Fördergutes.

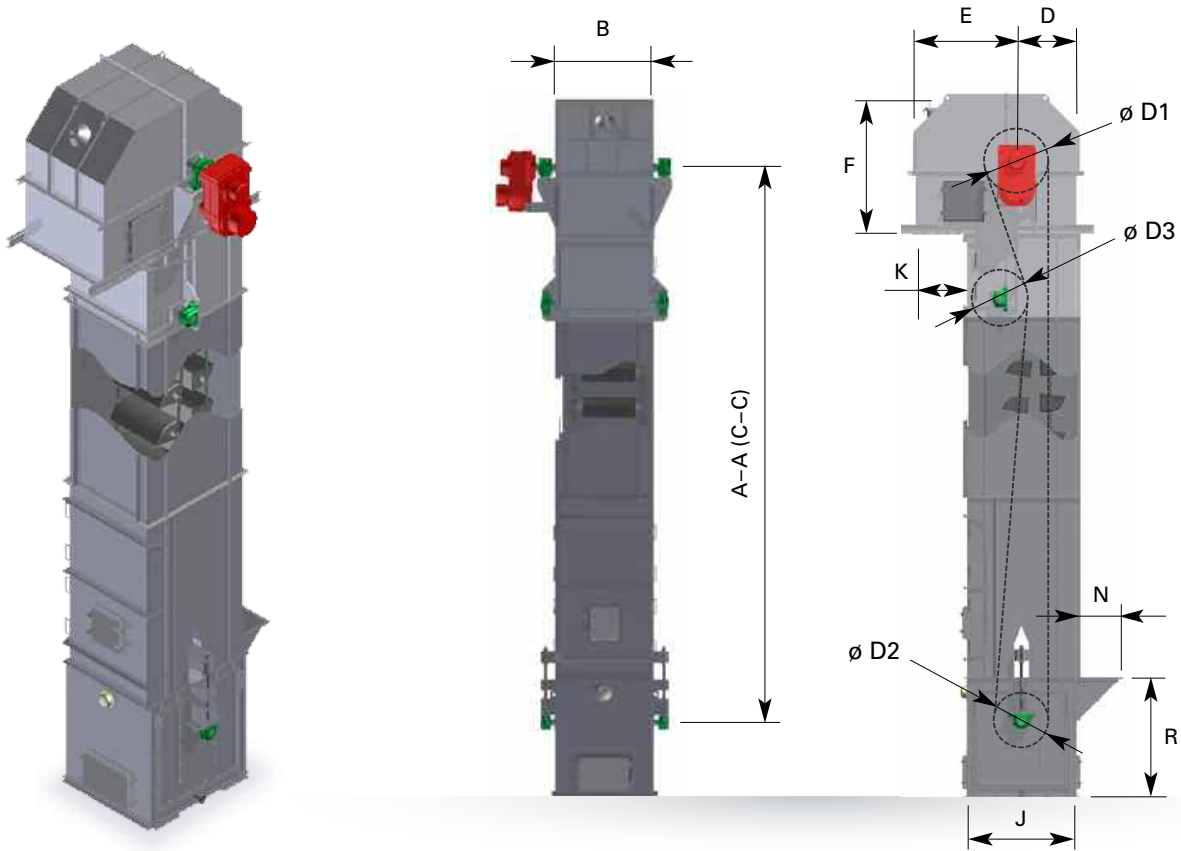
*Positive discharge chain bucket elevators are especially suited to handle heavy flowing-, dusty-, flaky-, moist- and sticky materials. These bucket elevators are running with slow conveying speed and the handled material is discharging by it's own gravity.*

### FÖRDERLEISTUNGEN CAPACITIES

	Kettenräder <i>Sprockets</i> Ø1 / Ø2 / Ø3 [mm]	Becher <i>Bucket</i> DIN 15235	Becher- inhalt <i>Bucket</i> volume [dm³]	Kette <i>Chain</i> DIN 764	Bügel* <i>Shackle*</i> [mm]	Ketten- glieder <i>Chain</i> links	Becher- abstand <i>Bucket</i> pitch [mm]	Förderleistung (m³/h) bei Fördergeschw. (m/s) bei 75% Becherfüllung <i>Capacity (m³/h) at Chain Speed (m/s) at 75% Bucket filling</i>									
								0,40	0,45	0,50	0,55	0,60	0,65	0,70	0,75	0,80	1,00
<b>KBW 160</b>	500/500/500	160x140 x 3	1,50	10x35	45	7	290	5,6	6,3	7,0	7,7	8,4	9,1	9,8	10,5	11,2	14,0
	500/500/500	160x140 x 3	1,50	10x35	45	5	220	7,4	8,3	9,2	10,1	11,0	12,0	12,9	13,8	14,7	18,4
	500/500/500	160x160 x 3	1,90	10x35	45	7	290	7,1	8,0	8,8	9,7	10,6	11,5	12,4	13,3	14,2	17,7
	500/500/500	160x160 x 3	1,90	10x35	45	5	220	9,3	10,5	11,7	12,8	14,0	15,2	16,3	17,5	18,7	23,3
<b>KBW 200</b>	500/500/500	200x160 x 3	2,40	13x45	56	7	371	7,0	7,9	8,7	9,6	10,5	11,4	12,2	13,1	14,0	17,5
	500/500/500	200x160 x 3	2,40	13x45	56	5	281	9,2	10,4	11,5	12,7	13,8	15,0	16,1	17,3	18,4	23,1
<b>KBW 250</b>	630/500/500	250x180 x 3	3,70	16x56	63	7	455	8,8	9,9	11,0	12,1	13,2	14,3	15,4	16,5	17,6	22,0
	630/500/500	250x180 x 3	3,70	16x56	63	5	343	11,7	13,1	14,6	16,0	17,5	18,9	20,4	21,8	23,3	29,1
	630/500/500	250x200 x 4	4,60	16x56	63	7	455	10,9	12,3	13,6	15,0	16,4	17,7	19,1	20,5	21,8	27,3
	630/500/500	250x200 x 4	4,60	16x56	63	5	343	14,5	16,3	18,1	19,9	21,7	23,5	25,3	27,2	29,0	36,2
<b>KBW 315</b>	630/500/500	315x200 x 4	5,80	18x63	70	7	511	12,3	13,8	15,3	16,9	18,4	19,9	21,5	23,0	24,5	30,6
	630/500/500	315x200 x 4	5,80	18x63	70	5	385	16,3	18,3	20,3	22,4	24,4	26,4	28,5	30,5	32,5	40,7
<b>KBW 400</b>	710/630/630	400x224 x 4	9,40	20x70	80	7	570	17,8	20,0	22,3	24,5	26,7	28,9	31,2	33,4	35,6	44,5
	710/630/630	400x224 x 4	9,40	20x70	80	5	430	23,6	26,6	29,5	32,5	35,4	38,4	41,3	44,3	47,2	59,0
<b>KBW 500</b>	800/710/710	500x250 x 5	14,90	23x80	91	7	651	24,7	27,8	30,9	34,0	37,1	40,2	43,3	46,3	49,4	61,8
	800/710/710	500x250 x 5	14,90	23x80	91	5	491	32,8	36,9	41,0	45,1	49,2	53,3	57,4	61,5	65,5	81,9
<b>KBW 630</b>	900/800/800	630x280 x 5	23,50	26x91	105	7	742	34,2	38,5	42,8	47,0	51,3	55,6	59,9	64,1	68,4	85,5
	900/800/800	630x280 x 5	23,50	26x91	105	5	560	45,3	51,0	56,7	62,3	68,0	73,6	79,3	85,0	90,6	113
<b>KBW 800</b>	1000/900/900	800x315 x 6	37,30	30x105	126	5	651	61,9	69,6	77,4	85,1	92,8	101	108	116	124	155
	1000/900/900	800x315 x 6	37,30	30x105	126	3	441	91,3	103	114	126	137	148	160	171	183	228
<b>KBW 1000</b>	1250/1000/1000	1000x355 x 6	58,30	36x126	136	5	766	82,2	92,5	103	113	123	134	144	154	164	205
	1250/1000/1000	1000x355 x 6	58,30	36x126	136	3	514	122	138	153	168	184	199	214	230	245	306
<b>KBW 1250</b>	1250/1000/1000	1250x400 x 6	92,00	39x136	147	5	827	120	135	150	165	180	195	210	225	240	300
	1250/1000/1000	1250x400 x 6	92,00	39x136	147	3	555	179	201	224	246	269	291	313	336	358	448

\*verzahnte Kettenräder: Kettenteilung = Bügelteilung  
\*toothed sprockets: chain pitch = shackle pitch

unverzahnte Kettenräder: Bügelteilung eine Nummer größer  
non-toothed sprockets: chain pitch = shackle pitch one size larger!



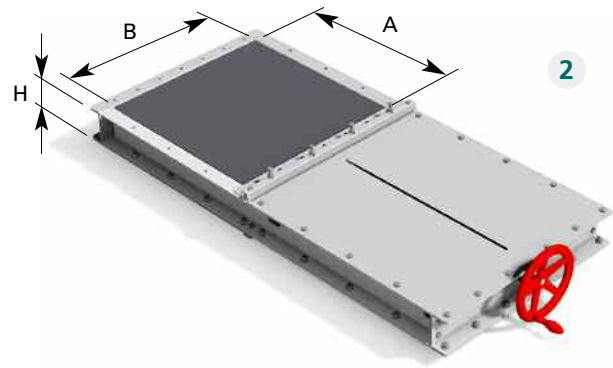
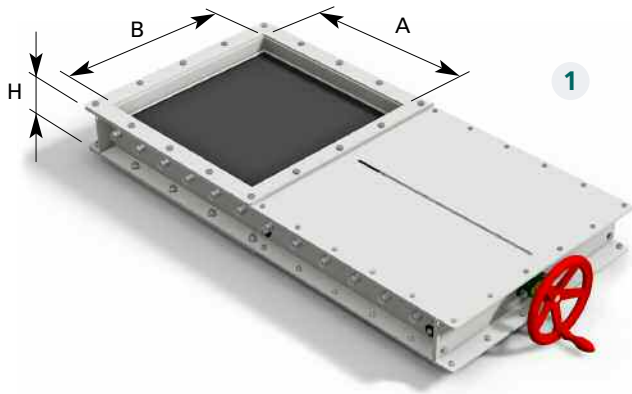
## ABMESSUNGEN DIMENSIONS

			KBW 160	KBW 200	KBW 250	KBW 315	KBW 400	KBW 500	KBW 630	KBW 800	KBW 1000	KBW 1250
Antriebs-Lager-Ø	Head-Bearing-Ø	[mm]	90	100	100	100	100	100	110	110	125	160
Spann-Lager-Ø	Boot-Bearing-Ø	[mm]	80	80	80	80	80	80	80	80	100	100
Fuß	Boot	[mm]	5	5	6	6	6	6	6	8	8	10
Kopf	Head	[mm]	4	4	4	4	4	5	6	6	6	8
Schlot	Leg	[mm]	3	3	3	3	4	4	4	5	5	6
<b>B x J</b>	<b>B x J</b>	[mm]	400x900	500x950	500x950	600x1000	700x1150	850x1300	1000x1450	1250x1600	1400x1750	1600x1900
<b>D</b>	<b>D</b>	[mm]	450	475	475	500	575	650	725	800	875	950
<b>E</b>	<b>E</b>	[mm]	800	875	875	950	1075	1250	1375	1500	1675	1800
<b>F</b>	<b>F</b>	[mm]	1300	1300	1400	1400	1640	1750	1980	2190	2425	2600
<b>R</b>	<b>R</b>	[mm]	1100	1400	1400	1400	1640	1640	1750	2000	2200	2400
<b>N</b>	<b>N</b>	[mm]	350	400	400	450	500	600	650	700	800	850
<b>K</b>	<b>K</b>	[mm]	350	400	400	450	500	600	650	700	750	800

Standard Länge der Schlotte: 2,5 m Halterahmen alle 7,5 m *Standard Through Length: 2,5 m Support Frames every 7,5 m*

# FLACHSCHIEBER MIT HANDRAD

## SLIDE GATES WITH HANDWHEEL



### SPINDEL-FLACHSCHIEBER / HANDRAD

### SLIDE GATE WITH SPINDLE / HAND WHEEL

#### 1 SCHIEBERBLATT MITTIG SLIDE PLATE IN MIDDLE POSITION

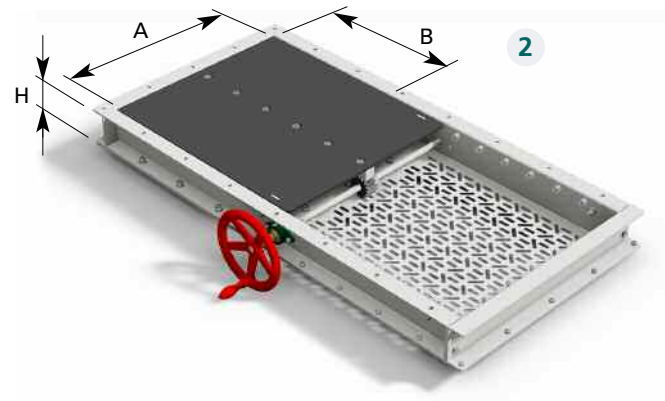
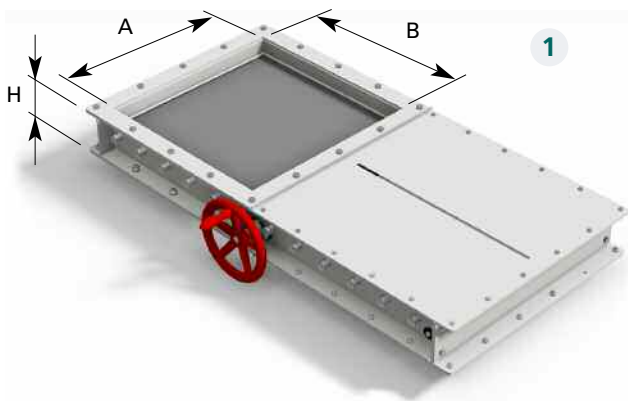
	A	x	B	H	Rahmen Frame	Blatt Slide Plate	Handrad-Ø Wheel-Ø
<b>FS-HR 250/250</b>	250 mm	x	250 mm	140 mm	6 mm	8 mm	250 mm
<b>FS-HR 300/300</b>	300 mm	x	300 mm	140 mm	6 mm	8 mm	250 mm
<b>FS-HR 315/315</b>	315 mm	x	315 mm	140 mm	6 mm	8 mm	250 mm
<b>FS-HR 400/400</b>	400 mm	x	400 mm	140 mm	6 mm	8 mm	250 mm
<b>FS-HR 500/500</b>	500 mm	x	500 mm	140 mm	6 mm	8 mm	250 mm
<b>FS-HR 600/600</b>	600 mm	x	600 mm	140 mm	6 mm	8 mm	250 mm
<b>FS-HR 630/630</b>	630 mm	x	630 mm	140 mm	6 mm	8 mm	250 mm
<b>FS-HR 750/750</b>	750 mm	x	750 mm	140 mm	6 mm	8 mm	250 mm
<b>FS-HR 800/800</b>	800 mm	x	800 mm	160 mm	6 mm	10 mm	250 mm
<b>FS-HR 1000/1000</b>	1000 mm	x	1000 mm	160 mm	6 mm	10 mm	250 mm

#### 2 SCHIEBERBLATT OBERLIEGEND – FÜR MONTAGE AN ILCHMANN-KETTENFÖRDERER SLIDE PLATE IN TOP POSITION - FOR USE WITH ILCHMANN CHAIN CONVEYOR

	A	x	B	H	Rahmen Frame	Blatt Slide Plate	Handrad-Ø Wheel-Ø
<b>FS-HR 270/640</b>	270 mm	x	640 mm	120 mm	6 mm	8 mm	250 mm
<b>FS-HR 290/640</b>	290 mm	x	640 mm	120 mm	6 mm	8 mm	250 mm
<b>FS-HR 330/640</b>	330 mm	x	640 mm	120 mm	6 mm	8 mm	250 mm
<b>FS-HR 400/640</b>	400 mm	x	640 mm	120 mm	6 mm	8 mm	250 mm
<b>FS-HR 500/800</b>	500 mm	x	800 mm	120 mm	6 mm	8 mm	250 mm
<b>FS-HR 640/800</b>	640 mm	x	800 mm	120 mm	6 mm	8 mm	250 mm
<b>FS-HR 800/1000</b>	800 mm	x	1000 mm	140 mm	6 mm	10 mm	250 mm
<b>FS-HR 810/1000</b>	810 mm	x	1000 mm	140 mm	6 mm	10 mm	250 mm
<b>FS-HR 900/1000</b>	900 mm	x	1000 mm	140 mm	6 mm	10 mm	250 mm
<b>FS-HR 1000/1000</b>	1000 mm	x	1000 mm	140 mm	6 mm	10 mm	250 mm

weitere Größen auf Anfrage

further sizes on request



## ZAHNSTANGEN-FLACHSCHIEBER / HANDRAD SLIDE GATE WITH RACK & PINION / HAND WHEEL

### 1 SCHIEBERBLATT MITTIG SLIDE PLATE IN MIDDLE POSITION

	A	x	B	H	Rahmen Frame	Blatt Slide Plate	Handrad-Ø Wheel-Ø	Zahnstangen Rack & Pinion
<b>FS-HR 150/150</b>	150 mm	x	150 mm	170 mm	6 mm	8 mm	250 mm	1
<b>FS-HR 200/200</b>	200 mm	x	200 mm	170 mm	6 mm	8 mm	250 mm	1
<b>FS-HR 250/250</b>	250 mm	x	250 mm	170 mm	6 mm	8 mm	250 mm	1
<b>FS-HR 300/300</b>	300 mm	x	300 mm	170 mm	6 mm	8 mm	250 mm	1
<b>FS-HR 315/315</b>	315 mm	x	315 mm	170 mm	6 mm	8 mm	250 mm	1
<b>FS-HR 400/400</b>	400 mm	x	400 mm	170 mm	6 mm	8 mm	250 mm	1
<b>FS-HR 500/500</b>	500 mm	x	500 mm	170 mm	6 mm	8 mm	250 mm	1
<b>FS-HR 600/600</b>	600 mm	x	600 mm	170 mm	6 mm	8 mm	250 mm	1
<b>FS-HR 630/630</b>	630 mm	x	630 mm	170 mm	6 mm	8 mm	250 mm	1
<b>FS-HR 750/750</b>	750 mm	x	750 mm	170 mm	6 mm	8 mm	250 mm	1
<b>FS-HR 800/800</b>	800 mm	x	800 mm	190 mm	6 mm	10 mm	250 mm	2
<b>FS-HR 1000/1000</b>	1000 mm	x	1000 mm	190 mm	6 mm	10 mm	250 mm	2

### 2 SCHIEBERBLATT OBERLIEGEND – FÜR MONTAGE AN ILCHMANN-KETTENFÖRDERER SLIDE PLATE IN TOP POSITION - FOR USE WITH ILCHMANN CHAIN CONVEYOR

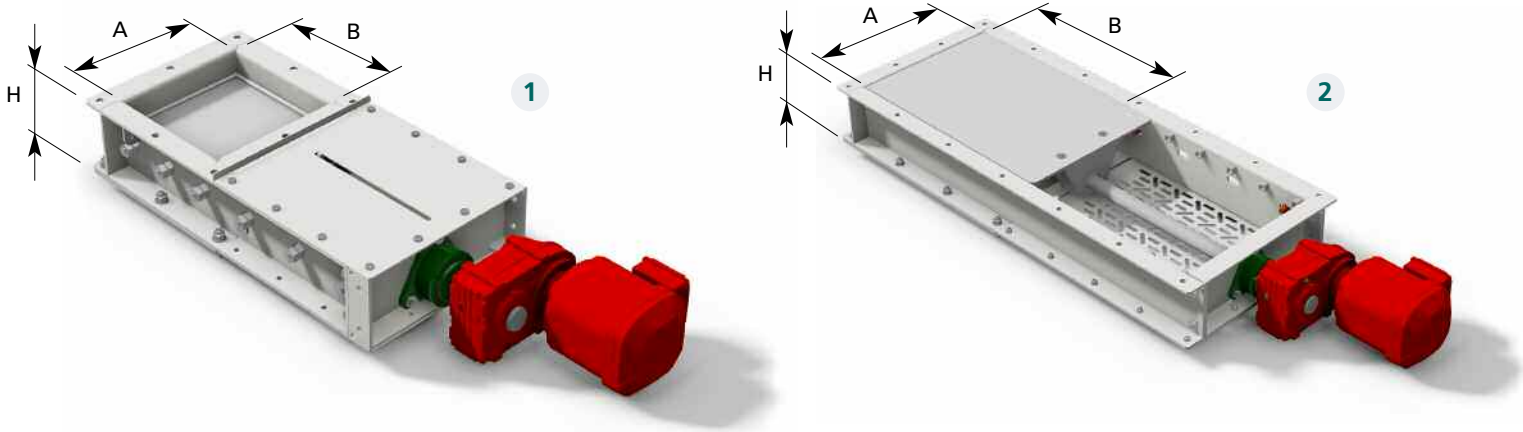
	A	x	B	H	Rahmen Frame	Blatt Slide Plate	Handrad-Ø Wheel-Ø	Zahnstangen Rack & Pinion
<b>FS-HR 180/500</b>	180 mm	x	500 mm	120 mm	6 mm	8 mm	250 mm	1
<b>FS-HR 200/640</b>	200 mm	x	640 mm	120 mm	6 mm	8 mm	250 mm	1
<b>FS-HR 270/640</b>	270 mm	x	640 mm	120 mm	6 mm	8 mm	250 mm	1
<b>FS-HR 290/640</b>	290 mm	x	640 mm	120 mm	6 mm	8 mm	250 mm	1
<b>FS-HR 330/640</b>	330 mm	x	640 mm	120 mm	6 mm	8 mm	250 mm	1
<b>FS-HR 400/640</b>	400 mm	x	640 mm	120 mm	6 mm	8 mm	250 mm	1
<b>FS-HR 500/800</b>	500 mm	x	800 mm	120 mm	6 mm	8 mm	250 mm	1
<b>FS-HR 640/800</b>	640 mm	x	800 mm	120 mm	6 mm	8 mm	250 mm	1
<b>FS-HR 800/1000</b>	800 mm	x	1000 mm	140 mm	6 mm	10 mm	250 mm	2
<b>FS-HR 810/1000</b>	810 mm	x	1000 mm	140 mm	6 mm	10 mm	250 mm	2
<b>FS-HR 900/1000</b>	900 mm	x	1000 mm	140 mm	6 mm	10 mm	250 mm	2
<b>FS-HR 1000/1000</b>	1000 mm	x	1000 mm	140 mm	6 mm	10 mm	250 mm	2

weitere Größen auf Anfrage

further sizes on request

# FLACHSCHIEBER ELEKTRISCH – 230/400V, 50/60HZ

## SLIDE GATES ELECTRICAL – 230/400V, 50/60HZ



### SPINDEL-FLACHSCHIEBER, ELEKTRISCH BETÄTIGT, MIT FLACHGETRIEBEMOTOR

### SLIDE GATE WITH SPINDLE, ELECTRICALLY OPERATED, PARALLEL SHAFT GEARMOTOR

#### 1 SCHIEBERBLATT MITTIG SLIDE PLATE IN MIDDLE POSITION

	A	x	B	H	Rahmen Frame	Blatt Slide Plate	kW / min <sup>-1</sup>	Kraft Force	Öfn.-Dauer Open Time
<b>FS-EL 200/200</b>	200 mm	x	200 mm	200 mm	6 mm	8 mm	FA27 / 0,55 kW / 24 Nm / 224 U/min	8100 N	8 s
<b>FS-EL 250/250</b>	250 mm	x	250 mm	200 mm	6 mm	8 mm	FA27 / 0,55 kW / 24 Nm / 224 U/min	8100 N	10 s
<b>FS-EL 300/300</b>	300 mm	x	300 mm	200 mm	6 mm	8 mm	FA27 / 0,55 kW / 24 Nm / 224 U/min	8100 N	11 s
<b>FS-EL 315/315</b>	315 mm	x	315 mm	200 mm	6 mm	8 mm	FA27 / 0,55 kW / 24 Nm / 224 U/min	8100 N	12 s
<b>FS-EL 400/400</b>	400 mm	x	400 mm	200 mm	6 mm	8 mm	FA27 / 0,55 kW / 24 Nm / 224 U/min	8100 N	15 s
<b>FS-EL 500/500</b>	500 mm	x	500 mm	200 mm	6 mm	8 mm	FA27 / 0,55 kW / 24 Nm / 224 U/min	8100 N	19 s
<b>FS-EL 600/600</b>	600 mm	x	600 mm	200 mm	6 mm	8 mm	FA27 / 0,55 kW / 24 Nm / 224 U/min	8100 N	23 s
<b>FS-EL 630/630</b>	630 mm	x	630 mm	200 mm	6 mm	8 mm	FA27 / 0,55 kW / 24 Nm / 224 U/min	8100 N	24 s
<b>FS-EL 750/750</b>	750 mm	x	750 mm	200 mm	6 mm	8 mm	FA27 / 0,55 kW / 24 Nm / 224 U/min	8100 N	29 s
<b>FS-EL 800/800</b>	800 mm	x	800 mm	200 mm	6 mm	10 mm	FA27 / 0,75 kW / 31 Nm / 233 U/min	10500 N	29 s
<b>FS-EL 1000/1000</b>	1000 mm	x	1000 mm	200 mm	6 mm	10 mm	FA27 / 0,75 kW / 31 Nm / 233 U/min	10500 N	37 s

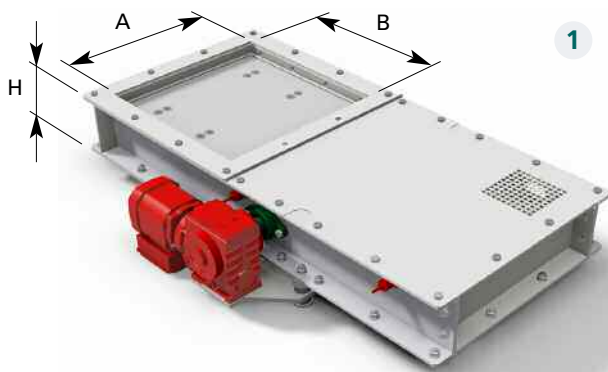
#### 2 SCHIEBERBLATT OBERLIEGEND – FÜR MONTAGE AN ILCHMANN-KETTENFÖRDERER

#### SLIDE PLATE IN TOP POSITION - FOR USE WITH ILCHMANN CHAIN CONVEYOR

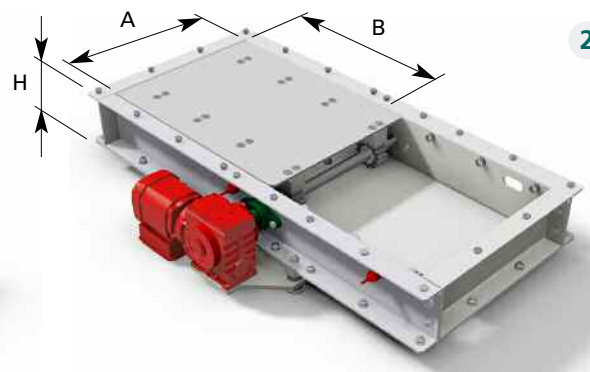
	A	x	B	H	Rahmen Frame	Blatt Slide Plate	kW / min <sup>-1</sup>	Kraft Force	Öfn.-Dauer Open Time
<b>FS-EL 200/640</b>	200 mm	x	640 mm	160 mm	6 mm	8 mm	FA27 / 0,55 kW / 24 Nm / 224 U/min	8100 N	24 s
<b>FS-EL 270/640</b>	270 mm	x	640 mm	160 mm	6 mm	8 mm	FA27 / 0,55 kW / 24 Nm / 224 U/min	8100 N	24 s
<b>FS-EL 290/640</b>	290 mm	x	640 mm	160 mm	6 mm	8 mm	FA27 / 0,55 kW / 24 Nm / 224 U/min	8100 N	24 s
<b>FS-EL 330/640</b>	330 mm	x	640 mm	160 mm	6 mm	8 mm	FA27 / 0,55 kW / 24 Nm / 224 U/min	8100 N	24 s
<b>FS-EL 400/640</b>	400 mm	x	640 mm	160 mm	6 mm	8 mm	FA27 / 0,55 kW / 24 Nm / 224 U/min	8100 N	24 s
<b>FS-EL 500/800</b>	500 mm	x	800 mm	160 mm	6 mm	8 mm	FA27 / 0,55 kW / 24 Nm / 224 U/min	8100 N	31 s
<b>FS-EL 640/800</b>	640 mm	x	800 mm	160 mm	6 mm	8 mm	FA27 / 0,55 kW / 24 Nm / 224 U/min	8100 N	31 s
<b>FS-EL 800/1000</b>	800 mm	x	1000 mm	160 mm	6 mm	10 mm	FA27 / 0,75 kW / 31 Nm / 233 U/min	10500 N	37 s
<b>FS-EL 810/1000</b>	810 mm	x	1000 mm	160 mm	6 mm	10 mm	FA27 / 0,75 kW / 31 Nm / 233 U/min	10500 N	37 s
<b>FS-EL 900/1000</b>	900 mm	x	1000 mm	160 mm	6 mm	10 mm	FA27 / 0,75 kW / 31 Nm / 233 U/min	10500 N	37 s
<b>FS-EL 1000/1000</b>	1000 mm	x	1000 mm	160 mm	6 mm	10 mm	FA27 / 0,75 kW / 31 Nm / 233 U/min	10500 N	37 s

weitere Größen auf Anfrage

further sizes on request



1



2

## ZAHNSTANGEN-FLACHSCHIEBER, ELEKTRISCH BETÄTIGT, MIT SCHNECKENGETRIEBEMOTOR SLIDE GATE WITH RACK & PINION, ELECTRICALLY OPERATED, WORM GEARMOTOR

### 1 SCHIEBERBLATT MITTIG SLIDE PLATE IN MIDDLE POSITION

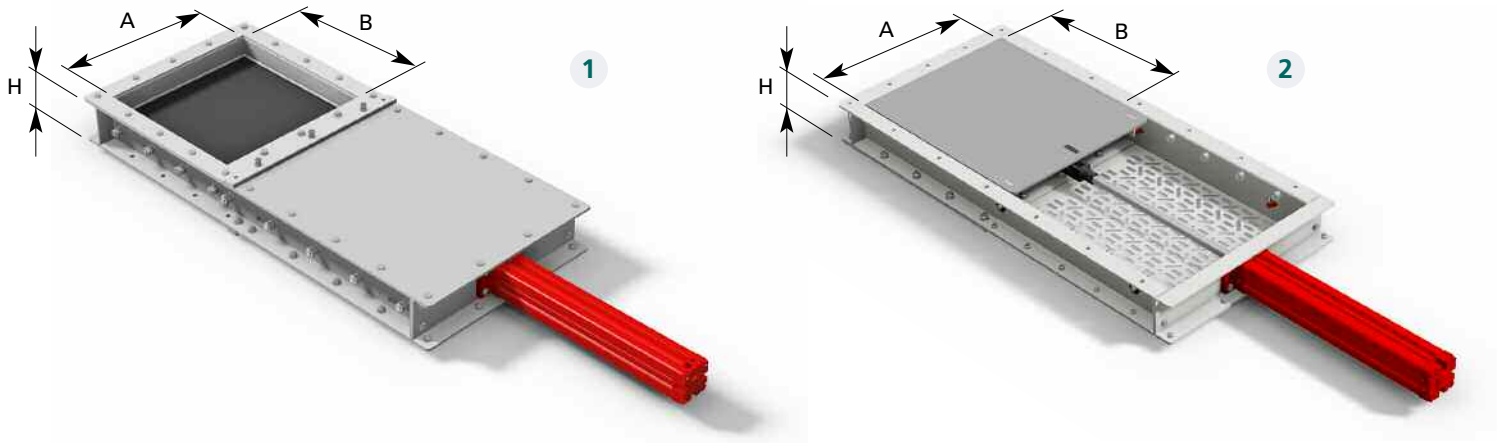
	A	x	B	H	Rahmen Frame	Blatt Slide Plate		Kraft Force	Öfn.-Dauer Open Time	Zahnstangen Rack & Pinion
							kW / min <sup>-1</sup>			
<b>FS-EL 150/150</b>	150 mm	x	150 mm	200 mm	6 mm	8 mm	SA57 / 0,25 kW / 200 Nm / 7 U/min	5000 N	5 s	1
<b>FS-EL 200/200</b>	200 mm	x	200 mm	200 mm	6 mm	8 mm	SA57 / 0,25 kW / 200 Nm / 7 U/min	5000 N	7 s	1
<b>FS-EL 250/250</b>	250 mm	x	250 mm	200 mm	6 mm	8 mm	SA57 / 0,25 kW / 200 Nm / 7 U/min	5000 N	9 s	1
<b>FS-EL 300/300</b>	300 mm	x	300 mm	200 mm	6 mm	8 mm	SA57 / 0,25 kW / 200 Nm / 7 U/min	5000 N	10 s	1
<b>FS-EL 315/315</b>	315 mm	x	315 mm	200 mm	6 mm	8 mm	SA57 / 0,25 kW / 200 Nm / 7 U/min	5000 N	11 s	1
<b>FS-EL 400/400</b>	400 mm	x	400 mm	200 mm	6 mm	8 mm	SA57 / 0,25 kW / 200 Nm / 7 U/min	5000 N	14 s	1
<b>FS-EL 500/500</b>	500 mm	x	500 mm	200 mm	6 mm	8 mm	SA57 / 0,25 kW / 200 Nm / 7 U/min	5000 N	17 s	1
<b>FS-EL 600/600</b>	600 mm	x	600 mm	200 mm	6 mm	8 mm	SA57 / 0,25 kW / 200 Nm / 7 U/min	5000 N	20 s	1
<b>FS-EL 630/630</b>	630 mm	x	630 mm	200 mm	6 mm	8 mm	SA57 / 0,25 kW / 200 Nm / 7 U/min	5000 N	21 s	1
<b>FS-EL 750/750</b>	750 mm	x	750 mm	200 mm	6 mm	8 mm	SA57 / 0,25 kW / 200 Nm / 7 U/min	5000 N	26 s	1
<b>FS-EL 800/800</b>	800 mm	x	800 mm	200 mm	6 mm	10 mm	SA57 / 0,37 kW / 225Nm / 9,6 U/min	5625 N	20 s	2
<b>FS-EL 1000/1000</b>	1000 mm	x	1000 mm	200 mm	6 mm	10 mm	SA57 / 0,37 kW / 225Nm / 9,6 U/min	5625 N	25 s	2

### 2 SCHIEBERBLATT OBERLIEGEND – FÜR MONTAGE AN ILCHMANN-KETTENFÖRDERER SLIDE PLATE IN TOP POSITION - FOR USE WITH ILCHMANN CHAIN CONVEYOR

	A	x	B	H	Rahmen Frame	Blatt Slide Plate		Kraft Force	Öfn.-Dauer Open Time	Zahnstangen Rack & Pinion
							kW / min <sup>-1</sup>			
<b>FS-EL 180/500</b>	180 mm	x	500 mm	160 mm	6 mm	8 mm	SA57 / 0,25 kW / 200 Nm / 7 U/min	5000 N	17 s	1
<b>FS-EL 200/640</b>	200 mm	x	640 mm	160 mm	6 mm	8 mm	SA57 / 0,25 kW / 200 Nm / 7 U/min	5000 N	22 s	1
<b>FS-EL 270/640</b>	270 mm	x	640 mm	160 mm	6 mm	8 mm	SA57 / 0,25 kW / 200 Nm / 7 U/min	5000 N	22 s	1
<b>FS-EL 290/640</b>	290 mm	x	640 mm	160 mm	6 mm	8 mm	SA57 / 0,25 kW / 200 Nm / 7 U/min	5000 N	22 s	1
<b>FS-EL 330/640</b>	330 mm	x	640 mm	160 mm	6 mm	8 mm	SA57 / 0,25 kW / 200 Nm / 7 U/min	5000 N	22 s	1
<b>FS-EL 400/640</b>	400 mm	x	640 mm	160 mm	6 mm	8 mm	SA57 / 0,25 kW / 200 Nm / 7 U/min	5000 N	22 s	1
<b>FS-EL 500/800</b>	500 mm	x	800 mm	160 mm	6 mm	8 mm	SA57 / 0,25 kW / 200 Nm / 7 U/min	5000 N	27 s	1
<b>FS-EL 640/800</b>	640 mm	x	800 mm	160 mm	6 mm	8 mm	SA57 / 0,25 kW / 200 Nm / 7 U/min	5000 N	27 s	1
<b>FS-EL 800/1000</b>	800 mm	x	1000 mm	160 mm	6 mm	10 mm	SA57 / 0,37 kW / 225Nm / 9,6 U/min	5625 N	25 s	2
<b>FS-EL 810/1000</b>	810 mm	x	1000 mm	160 mm	6 mm	10 mm	SA57 / 0,37 kW / 225Nm / 9,6 U/min	5625 N	25 s	2
<b>FS-EL 900/1000</b>	900 mm	x	1000 mm	160 mm	6 mm	10 mm	SA57 / 0,37 kW / 225Nm / 9,6 U/min	5625 N	25 s	2
<b>FS-EL 1000/1000</b>	1000 mm	x	1000 mm	160 mm	6 mm	10 mm	SA57 / 0,37 kW / 225Nm / 9,6 U/min	5625 N	25 s	2

weitere Größen auf Anfrage

further sizes on request



## FLACHSCHIEBER, PNEUMATISCH BETÄTIGT, 5/3-WEGE MAGNETVENTIL, 24/230V, 50/60 HZ SLIDE GATE, PNEUMATICALLY OPERATED, 5/3 SOLENOID VALVE, 24/230V, 50/60HZ

### 1 SCHIEBERBLATT MITTIG SLIDE PLATE IN MIDDLE POSITION

	A	x	B	H	Rahmen Frame	Blatt Slide Plate	Zylinder-Ø Cylinder-Ø	Kraft Force	Öffn.-Dauer Open Time
<b>FS-PZ 150/150</b>	150 mm	x	150 mm	120 mm	6 mm	8 mm	80 mm	3000 N	1,0 s
<b>FS-PZ 200/200</b>	200 mm	x	200 mm	120 mm	6 mm	8 mm	80 mm	3000 N	1,3 s
<b>FS-PZ 250/250</b>	250 mm	x	250 mm	120 mm	6 mm	8 mm	80 mm	3000 N	1,7 s
<b>FS-PZ 300/300</b>	300 mm	x	300 mm	120 mm	6 mm	8 mm	80 mm	3000 N	2,0 s
<b>FS-PZ 315/315</b>	315 mm	x	315 mm	120 mm	6 mm	8 mm	80 mm	3000 N	2,1 s
<b>FS-PZ 400/400</b>	400 mm	x	400 mm	120 mm	6 mm	8 mm	80 mm	3000 N	3 s
<b>FS-PZ 500/500</b>	500 mm	x	500 mm	120 mm	6 mm	8 mm	80 mm	3000 N	3 s
<b>FS-PZ 600/600</b>	600 mm	x	600 mm	120 mm	6 mm	8 mm	80 mm	3000 N	4 s
<b>FS-PZ 630/630</b>	630 mm	x	630 mm	120 mm	6 mm	8 mm	80 mm	3000 N	4 s
<b>FS-PZ 750/750</b>	750 mm	x	750 mm	120 mm	6 mm	8 mm	80 mm	3000 N	5 s
<b>FS-PZ 800/800</b>	800 mm	x	800 mm	140 mm	6 mm	10 mm	100 mm	4000 N	5 s
<b>FS-PZ 1000/1000</b>	1000 mm	x	1000 mm	140 mm	6 mm	10 mm	100 mm	4000 N	7 s

### 2 SCHIEBERBLATT OBERLIEGEND – FÜR MONTAGE AN ILCHMANN-KETTENFÖRDERER SLIDE PLATE IN TOP POSITION - FOR USE WITH ILCHMANN CHAIN CONVEYOR

	A	x	B	H	Rahmen Frame	Blatt Slide Plate	Zylinder-Ø Cylinder-Ø	Kraft Force	Öffn.-Dauer Open Time
<b>FS-PZ 180/500</b>	180 mm	x	500 mm	120 mm	6 mm	8 mm	80 mm	3000 N	3 s
<b>FS-PZ 200/640</b>	200 mm	x	640 mm	120 mm	6 mm	8 mm	80 mm	3000 N	4 s
<b>FS-PZ 270/640</b>	270 mm	x	640 mm	120 mm	6 mm	8 mm	80 mm	3000 N	4 s
<b>FS-PZ 290/640</b>	290 mm	x	640 mm	120 mm	6 mm	8 mm	80 mm	3000 N	4 s
<b>FS-PZ 330/640</b>	330 mm	x	640 mm	120 mm	6 mm	8 mm	80 mm	3000 N	4 s
<b>FS-PZ 400/640</b>	400 mm	x	640 mm	120 mm	6 mm	8 mm	80 mm	3000 N	5 s
<b>FS-PZ 500/800</b>	500 mm	x	800 mm	120 mm	6 mm	8 mm	80 mm	3000 N	5 s
<b>FS-PZ 640/800</b>	640 mm	x	800 mm	120 mm	6 mm	8 mm	80 mm	3000 N	5 s
<b>FS-PZ 800/1000</b>	800 mm	x	1000 mm	140 mm	6 mm	10 mm	100 mm	4000 N	7 s
<b>FS-PZ 810/1000</b>	810 mm	x	1000 mm	140 mm	6 mm	10 mm	100 mm	4000 N	7 s
<b>FS-PZ 900/1000</b>	900 mm	x	1000 mm	140 mm	6 mm	10 mm	100 mm	4000 N	7 s
<b>FS-PZ 1000/1000</b>	1000 mm	x	1000 mm	140 mm	6 mm	10 mm	100 mm	4000 N	7 s

weitere Größen auf Anfrage

further sizes on request

### AUSFÜHRUNG

#### Schieberrahmen

- Normalstahl mit Anstrich
- Normalstahl verzinkt
- Edelstahl

#### Schieberblech

Edelstahl

#### Optionen

- 2 induktive Endschalter
- ATEX Zone 1, 2 (Gas) / ATEX Zone 21, 22 (Staub)
- div. Abdichtungsmöglichkeiten, abhängig von Anforderungen

### DESIGN

#### Frame

- *painted carbon steel*
- *galv. carbon steel*
- *stainless steel*

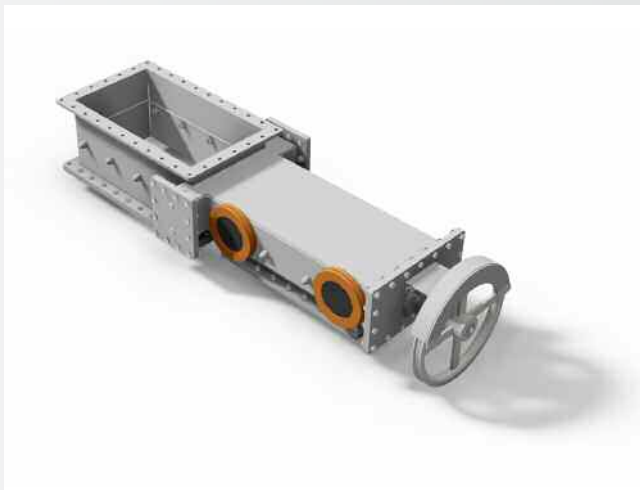
#### Slide Plate

*stainless steel*

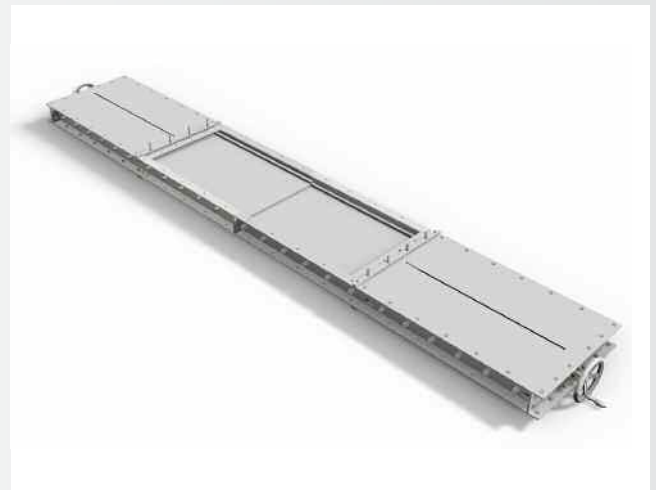
#### Options

- *2 inductive limit switches*
- *ATEX Zone 1, 2 (Gas) / ATEX Zone 21, 22 (dust)*
- *different sealing options depending on application*

### GASDICHTER SCHIEBER GASTIGHT SLIDE GATE



### GETEILTER SCHIEBER DIVIDED SLIDE GATE



### SCHIEBER FÜR FÖRDERSCHNECKEN SLIDE GATE FOR SCREW CONVEYORS



### SCHIEBER MIT VERSETZTER KURBEL SLIDE GATE WITH OFFSET HANDLE



## ANWENDUNG: SCHLEISSENDE FÖRDERGÜTER APPLICATION: ABRASIVE PRODUCTS

	Verschleißbeständigkeit <i>Abrasion Resistance</i>	Korrosionsbeständigkeit <i>Corrosion Resistance</i>	Kosten <i>Costs</i>
Hardox 450	+ + +	-	€
Creusabro 8000	+ + +	-	€ €
1.4462 / Cobranox35 / Duplex	+ +	+ +	€ € € €
1.4410 / Super Duplex	+ +	+ + + +	€ € € € €

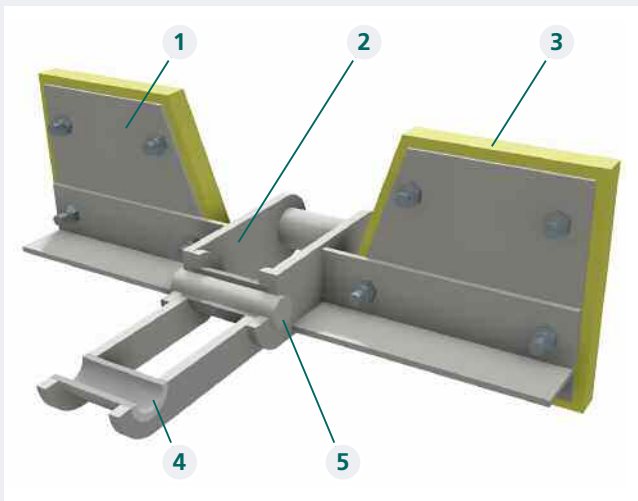
## ANWENDUNG: KORROSIVE FÖRDERGÜTER APPLICATION: CORROSIVE PRODUCTS

	Verschleißbeständigkeit <i>Abrasion Resistance</i>	Korrosionsbeständigkeit <i>Corrosion Resistance</i>	Kosten <i>Costs</i>
1.4410 / Super Duplex	+ +	+ + + +	€ € € € €
1.4571 / AISI 316 Ti	+	+ + +	€ € €
1.4462 / Cobranox35 / Duplex	+ +	+ +	€ € € €
1.4301 / AISI 304	-	+ +	€ €

## ANWENDUNG: SCHLEISSENDE + KORROSIVE FÖRDERGÜTER APPLICATION: ABRASIVE + CORROSIVE PRODUCTS

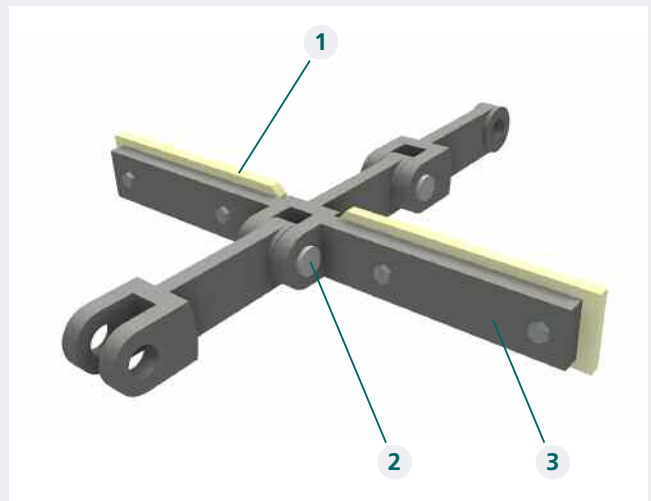
	Verschleißbeständigkeit <i>Abrasion Resistance</i>	Korrosionsbeständigkeit <i>Corrosion Resistance</i>	Kosten <i>Costs</i>
1.4410 / Super Duplex	+ +	+ + + +	€ € € € €
1.4462 / Cobranox35 / Duplex	+ +	+ +	€ € € €
1.4571 / AISI 316 Ti	+	+ + +	€ € €

## FÖRDERKETTEN FV, DIN 8165 CONVEYOR CHAIN FV, DIN 8165

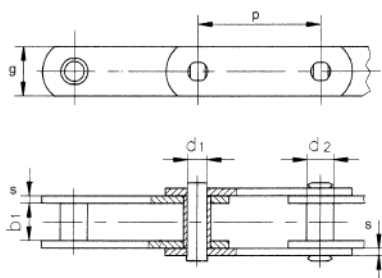


- 1 Stützblech / Normalstahl / Edelstahl 1.4301  
Support Plate / Carbon Steel / AISI 304
- 2 Laschen / SB27M12CB gehärtet  
Links / SB27M12CB hardened
- 3 Mitnehmer / PE 1000  
Flight / PE-UHMW
- 4 Buchse / C15E gehärtet / Edelstahl 1.4122  
Bush / C15E hardened / hardened inox
- 5 Bolzen / 16MnCr5 gehärtet / Edelstahl 1.4122  
Pin / 16MnCr5 hardened / hardened inox

## GESCHMIEDETE GABELLASCHENKETTEN DROP FORGED CHAIN

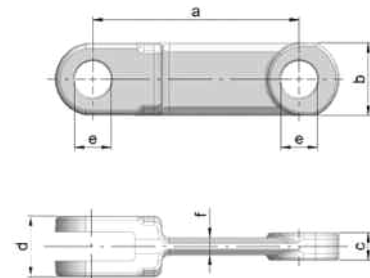


- 1 Mitnehmer / PE 1000  
Flight / PE-UHMW
- 2 Bolzen / 16MnCr5 gehärtet / Edelstahl 1.4122  
Pin / 16MnCr5 hardened / hardened inox
- 3 Lasche (siehe Tabelle)  
Link (see table)



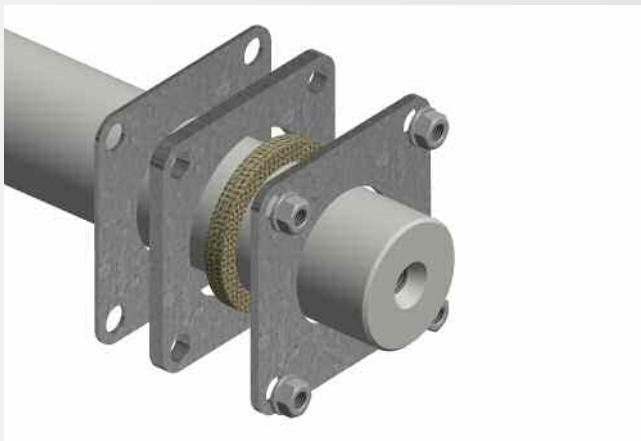
DIN	$F_B$ [kN]	$g$ [mm]	$s$ [mm]	$p$ [mm]	$b1$ [mm]	$d1$ [mm]	$d2$ [mm]
<b>FV 90</b>	90	35	5	125	25	14	20
<b>FV 112</b>	112	40	6	125 / 160	30	16	22
<b>FV 180</b>	180	50	8	160	45	20	30
<b>FV 250</b>	250	60	8	160	55	26	36
<b>FV 315</b>	315	70	10	160 / 200	65	30	42
<b>FV 500</b>	500	80	12	200	80	36	50
<b>FV 630</b>	630	100	12	200 / 250	90	42	56

$F_B$  = Bruchkraft / Break load



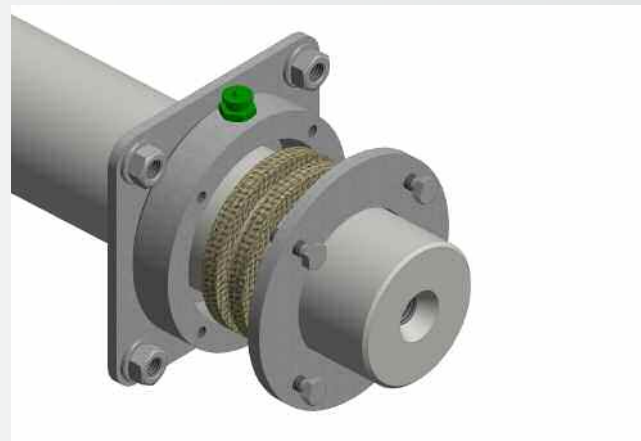
$a - b \times c$	$d$ [mm]	$e$ [mm]	$f$ [mm]	20MnCr5 $F_B$ [kN]	42CrMo4 $F_B$ [kN]	X46Cr13 $F_B$ [kN]
102 – 36 x 14	31	14	8	150	320	85
125 – 36 x 13	30	16	10	160	280	130
142 – 50 x 19	42	25	12	290	520	235
142 – 50 x 29	62	25	16	500	800	360
160 – 50 x 25	50	25	12	410	680	310

$F_B$  = Bruchkraft / Break load



### TYP 8

- Eine Stopfbuchsenpackung
- Nicht schmierbar
- Für einfache Anwendungen
- Typische Fördergüter: Getreide, Saat, Schalen
  
- *One stuffing box ring*
- *No greasing*
- *For simple applications*
- *Typical products: grain, seeds, hulls*



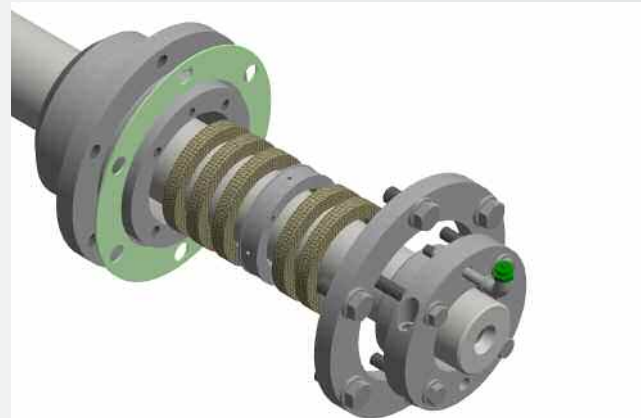
### TYP 5

- Zwei Stopfbuchsenpackungen
- Schmierbar
- Für staubige, feuchte oder warme Anwendungen
- Typische Fördergüter: Mehl, Staub, Flocken, Pellets
  
- *Two stuffing box rings*
- *Greasable*
- *For dusty, moist or warm applications*
- *Typical products: meal, dust, flakes, pellets*



### TYP 6

- Drei Stopfbuchsenpackungen
- Schmierbar, mit Schmierring
- Für öldichte Anwendungen
- Typisches Fördergut: Pflanzenöl
  
- *Three stuffing box rings*
- *Greasable, with grease ring for equal distribution*
- *For oiltight applications*
- *Typical product: vegetable oil*



### TYP 1

- Fünf Stopfbuchsenpackungen
- Schmierbar, mit Schmierring für gleichmäßige Verteilung
- Für gasdichte Anwendungen
- Typisches Fördergut: Hexanfeuchter Presskuchen
  
- *Five stuffing box rings*
- *Greasable, with grease ring for equal distribution*
- *For vapourtight applications*
- *Typical product: hexan soaked presscake*

# ELEVATORBECHER ELEVATOR BUCKETS



MAXILIFT / HD-MAX  
Heavy Duty



**TIGER-TUFF**  
MAXIMUM DUTY ELEVATOR BUCKETS

MAXILIFT / TIGER-TUFF  
Maximum Duty

Material / Materials

**Polyethylen / Polyethylene**

**Nylon / Nylon**

**Polyurethan / Urethane**



Farbe / Color

Orange / Orange

Beige / Tan

Grün / Green

Application

Getreide & Lebensmittel

heiß, hohe Schlagzähigkeit,  
schleifende Materialien

Starker Abrieb,  
klebrige Materialien

Application

Grain & Food

Hot, high impact,  
abrasive dense materials

Heavy abrasion,  
sticky materials

Einsatz-Temperatur

-49 to +82 °C  
(>99 °C nachlassend)

-15 to +149 °C  
(>176 °C nachlassend)

-15 to +82 °C  
(>99 °C nachlassend)

Temperature Range

-120 to +180 °F  
(>210 °F intermitted)

-60 to +300 °F  
(>350 °F intermitted)

-60 to +180 °F  
(>210 °F intermitted)

FDA zertifiziertes Material  
FDA Approved Material

Ja  
Yes

Optional  
Optional

Ja  
Yes

## DIN STAHLBECHER DIN STEEL BUCKETS

DIN	15231	15232	15233	15234	15235
Form Shape	flach flat	flachrund flat round	mitteltief medium deep	tief deep	tief Rückwand gekrümmt deep backwall bended
Zeichnung Sketch					
Anwendung Application	feine leichte Güter, z.B. Mehl, Grieß, Schrot fine, light products, like flour, wholemeal, powder	körnige, leichte Güter, z.B. Getreide, Ölsaaten, grainy, light products, like grain, oilseed	klebrige Güter, z.B. Rohzucker, nasse Feinkohle sticky products, like raw sugar, wet silt	schwere, pulverförmige bis grobstückige Güter, z.B. Sand, Zement, Kohle heavy, powdery or lumpy products, like sand, cement, coal	leicht fließende oder rollende Güter, z.B. Flugasche, Kartoffeln easy flowing or rolling products, like potatoes or fly ash



**polysur**®

## POLYSUR T150 HIGH HEAT

### HITZEBESTÄNDIGER GURT – DIN 22102 ETY

**E** antistatisch gemäß DIN 22104

**T** hitzebeständig bis 150 °C

**Y** gut abriebfest gemäß DIN 53516

- standardmäßig dickere Deckplatten (min. 3+3 mm)
- nur bedingt fettbeständig

### Einsatzbereiche

Flugasche-Transport, Heißglasbruch, Zement, Kohle, trockene Chemikalien, Flugasche, Recyclingprodukte, Gießereisand usw.

### HEAT RESISTANT BELT – DIN 22102 ETY

**E** antistatic according to DIN 22104

**T** heat resistant up to 150 °C

**Y** good wear resistance in accordance with DIN 53516

- default thicker cover plates (min. 3+3 mm)
- only limited fat resistance

### Areas of application

fly ash transport, hot glass cullets, cement, coal, dry chemicals, fly ash, recycling products, foundry sand, etc.

## POLYSUR-ELEVATORGURTE

ILCHMANN Fördertechnik setzt seit Jahren sehr erfolgreich Polysur-Elevatorgurte ein. Diese sind seit 1970 das eingetragene Warenzeichen für Elevatorgurte von Fa. Muller Beltex aus den Niederlanden. Die Elevatorgurte werden gemäß DIN 22102 gefertigt, die Produktion ist entsprechend ISO 9002 zertifiziert.

Polysur Elevatorgurte stehen für Qualität, Zuverlässigkeit und Innovation. Sie sind speziell für den Einsatz in Becherwerken ausgelegt und haben deshalb sowohl einen anderen Aufbau als auch andere Eigenschaften als normale Fördergurte.

Die Polysur Elevatorgurte sind mit speziell gewebtem Polyester/ Polyamid-Gewebe verstärkt, welches dem Gurt eine gewisse Quersteifigkeit verleiht, den Becherschrauben sicheren Halt bietet und eine sehr geringe Längsdehnung garantiert. Polysur Gurte verfügen über eine ausgezeichnete Fettbeständigkeit, und durch die sehr gute Haftung der Deckplatten auf den Gewebelagen bieten diese Gurte eine lange Lebensdauer sowohl bei niedrigen als auch hohen Temperaturen.

Alle POLYSUR® Elevatorgurte sind antistatisch gemäß DIN 22104 (ISO 284).

## POLYSUR ELEVATOR BELTS

*ILCHMANN-Fördertechnik is using Polysur elevator belts successfully for many years. Polysur has been the registered trademark for Muller Beltex elevator belts since 1970. The elevator belts are produced in accordance with DIN 22102 and the production is ISO 9002 certified.*

*Polysur elevator belts are the concept for quality, reliability and innovation. Polysur elevator belts are specially manufactured for use in elevators and therefore have a different construction and other properties than a conveyor belt.*

*Polysur elevator belts are armed with specially woven polyester/polyamide mesh, which provides a certain transverse stiffness of the elevator belt, ensuring high adhesion for the beaker bolt and guaranteeing very low elongation. Polysur elevator belts offer very good grease resistance. Combined with very high adhesion of the rubber coatings on the fabric mesh, the elevator belts provide a very long life span both at low and high temperatures.*

*All POLYSUR® elevator belts are anti-static in accordance with DIN 22104 (ISO 284).*

## POLYSUR 278 NBR

### ÖL- UND HITZEBESTÄNDIGER GURT – 22102 ETGX

- E** antistatisch gemäß DIN 22104
- T** hitzebeständig bis 120 °C, bei feuchtem, fetthaltigen Produkt
- G** Deckplatten und Einlagen beständig gegen mineralische, tierische und pflanzliche Fette. Beständig gegen Säuren und Laugen bei niedrigen Konzentrationen. Einlagen beständig gegen Feuchtigkeit.
- X** gut abriebfest gemäß DIN 53516
- K** flammwidrig gemäß DIN 22103 K

#### Einsatzbereiche

Ölsaatenverarbeitung, Tierkörperbeseitigung, Recycling-Anlagen, Bitumen-Verarbeitung

### OIL AND HEAT RESISTANT BELT – 22102 ETGX

- E** antistatic according to DIN 22104
- T** heat resistant up to 120 °C, in wet, fatty product
- G** Cover plates and fabric mesh resistant to mineral, animal and vegetable fats. Resistant to acids and alkalis at low concentrations. Fabric mesh resistant to moisture.
- X** good wear-resistant according to DIN 53516
- K** flame retardant according to DIN 22103 K

#### Areas of application

Oilseed processing, animal waste, recycling facilities, Bitumen processing

## POLYSUR 274 SBR

### STANDARDQUALITÄT – DIN 22102 EW

- E** antistatisch gemäß DIN 22104
- W** sehr gut abriebfest gemäß DIN 53516 (<90 mm<sup>3</sup>)

– zum Transport von fettfreien landwirtschaftlichen und mineralischen Produkten

#### Einsatzbereiche

nicht-fetthaltige Tierfutter-Produkte, Getreide, Sand, Kalk, Mineralstoffe, Weizen, usw.

### STANDART BELT – DIN 22102 EW

- E** antistatic according to DIN 22104
- W** very good wear-resistant in accordance with DIN 53516 (<90 mm<sup>3</sup>)

– for the transport of fat-free agricultural and mineral products

#### Areas of application

non-fatty animal food products, cereals, sand, lime, wheat, minerals etc.

## POLYSUR 276 NBR

### ÖL- UND FETTBESTÄNDIGER GURT – DIN 22102 ETGX

- E** antistatisch gemäß DIN 22104
- T** hitzebeständig bis 120 °C bei moderat fetthaltigem Produkt / hitzebeständig bis 80 °C bei sehr fetthaltigem Produkt
- G** Deckplatten und Einlagen beständig gegen mineralische, tierische und pflanzliche Fette. Beständig gegen Säuren und Laugen bei niedrigen Konzentrationen. Einlagen beständig gegen Feuchtigkeit.
- X** gut abriebfest gemäß DIN 53516

#### Einsatzbereiche

Ölsaatenverarbeitung, Getreide, Mais, Raps, Soja, Sonnenblume, Fischmehl, Knochenmehl, Düngemittel, Gießerei-Sand

### OIL AND FAT RESISTANT BELT – DIN 22102 ETGX

- E** antistatic according to DIN 22104
- T** heat resistant up to 120 °C at a moderate-fat product / heat resistant up to 80 °C with very fatty product
- G** Cover plates and fabric mesh resistant to mineral, animal and vegetable fats. Resistant to acids and alkalis at low concentrations. Fabric mesh resistant to moisture.
- X** good wear-resistant according to DIN 53516

#### Areas of application

Oilseed processing, grain, corn, rapeseed, soybean, sunflower, fish meal, bone meal, fertilizer, foundry sand

## POLYSUR 272 NBR-FDA WEISS

### LEBENSMITTELQUALITÄT –

DIN 22102 **EGA**, FDA USDA Abschnitt 21-177.2600

- E** antistatisch gemäß DIN 22104
- G** fettbeständig **A** Lebensmittelqualität

Temperaturbeständig bis ca. 80 °C (abhängig vom Fördergut). Beständig gegen Säuren und Laugen bei niedrigen Konzentrationen. Gute Abriebfestigkeit gemäß DIN 53516 (<140 mm<sup>3</sup>). Erfüllt die europäischen Normen für Produkte in Zusammenhang mit trockenen Lebensmitteln.

#### Einsatzbereiche

Mehl, Reis, Milchpulver-Produkte, Zucker, Salz, Waschpulver, Kalk, Mineralien

### FOOD GRADE BELT –

DIN 22102 **EGA**, FDA USDA Section 21-177.2600

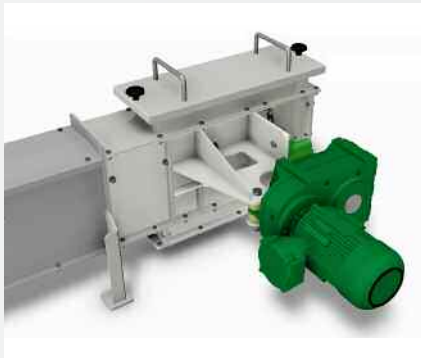
- E** antistatic according to DIN 22104
- G** fat resistant **A** food grade

Temperature resistant up to 80 °C (depending on the product). Resistant to acids and alkalis at low concentrations. Good abrasion resistance in accordance with DIN 53516 (<140 mm<sup>3</sup>). Complies with European standards for products in the context of dry food.

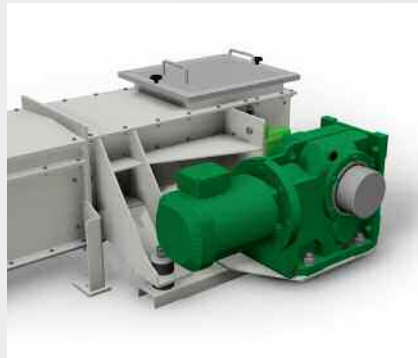
#### Areas of application

Flour, rice, powdered milk products, sugar, salt, washing powder, lime, minerals

## ANTRIEBSKONZEPTE FÜR TROGKETTENFÖRDERER DRIVE SOLUTIONS FOR CHAIN CONVEYORS



Flachtriebemotor  
*Parallel-shaft direct drive*



Kegelradtriebemotor  
*Helical-bevel direct drive*

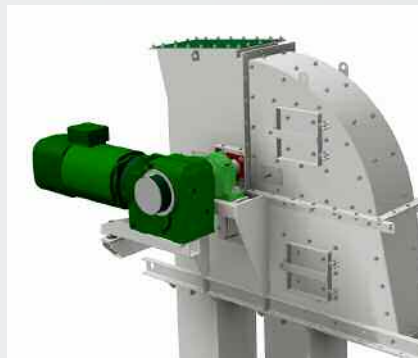


Stirnradgetriebe mit Kettentrieb  
*Standard gearboxmotor with chain drive*

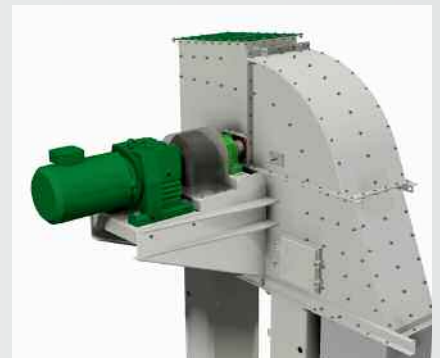
## ANTRIEBSKONZEPTE FÜR BECHERWERKE DRIVE SOLUTIONS FOR BUCKET ELEVATORS



Flachtriebemotor  
*Parallel-shaft direct drive*

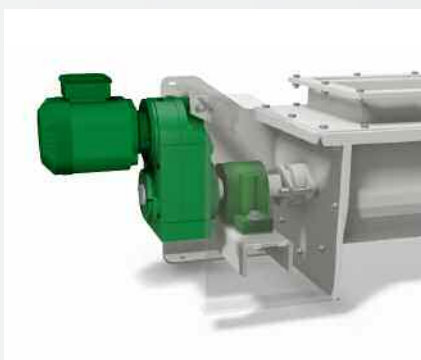


Kegelradtriebemotor  
*Helical-bevel direct drive*

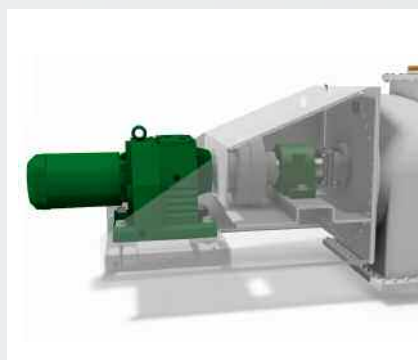


Stirnradgetriebe mit Kupplung  
*Standard gearboxmotor with coupling*

## ANTRIEBSKONZEPTE FÜR FÖRDERSCHNECKEN DRIVE SOLUTIONS FOR SCREW CONVEYORS



Flachtriebemotor  
*Parallel-shaft direct drive*



Stirnradgetriebe mit Kupplung  
*Standard gearboxmotor with coupling*

# SCHÜTTGEWICHTE

## BULK DENSITIES

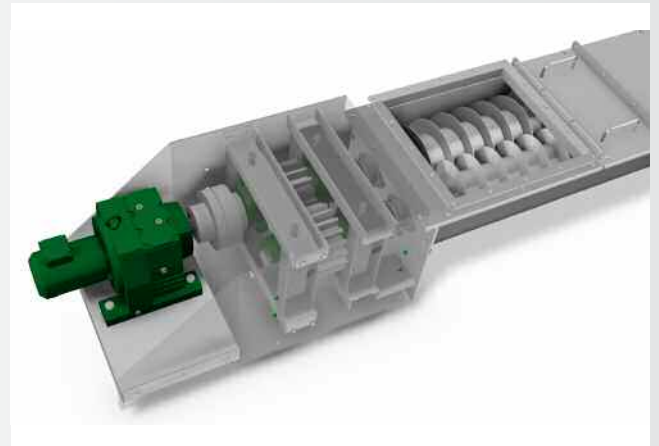
Asche, trocken	0,56-0,64
Braugerste, naß, Treber	0,88-0,96
Braugerste, trocken	0,4-0,48
Erdnüsse, ungeschält	0,24-0,32
Erdnuss-Expeller	0,5
Erdnuss-Extraktionsschrot	0,64
Gerste	0,61
Gerste, fein gemahlen	0,74
Gerstenmehl	0,45
Getreidekeime	0,45
Getreidekleie	0,18-0,3
Getreidemehl	0,45-0,6
Getreideschrot	0,55-0,72
Gießereisand	1,44-1,52
Hafer, ganz	0,42
Hafermehl	0,7
Haferschalen	0,13
Holz schnitzel (Weichholz)	0,19-0,4
Holzspäne	0,16-0,48
Hopfen, ausgelaugt, naß	0,8-0,88
Hopfen, ausgelaugt, trocken	0,56
Kaffee, gemahlen	0,4
Kaffeebohnen, geröstet	0,35-0,42
Kaffeebohnen, grün	0,51
Kakaobohnen	0,48-0,64
Kakaopulver	0,48-0,56
Kies, naß	2
Kies, trocken	1,5
Klärschlamm, getrocknet	0,72-0,88
Knochenmehl	0,88-0,96
Leinsamen-Expeller	0,63-0,8
Leinsamen-Extraktionsschrot	1,23
Leinsamen, gebrochen	0,65
Mais, ganz	0,72
Mais, gemahlen	0,61-0,64
Maisgries	0,64-0,72
Maiskeim	0,34
Maiszucker	0,5
Malz, ganz	0,43-0,48
Malz, grün, naß	1-1,04
Malzschrot, trocken	0,35
Mehl (Getreide)	0,56-0,64
Raps-Presskuchen	0,55
Raps-Extraktionsschrot	0,51
Rapsamen	0,64-0,77
Rohsalz	0,72-0,83
Salz, trocken, fein	1,12-1,3
Salz, trocken, grob	0,72-0,8
Sand, fein, feucht	1,8-1,9
Sand, trocken	1,44-1,6
Soja-Extraktionsschrot, kalt	0,64
Sojabohnen, flockiert	0,29-0,42
Sojabohnen, ganz	0,72-0,8
Sojabohnen, gebrochen	0,48-0,64
Soja-Expeller	0,64-0,69
Sonnenblumensamen, geschält	0,4
Sonnenblumensamen, ungeschält	0,44
Sonnenblumen-Expeller	0,51
Sonnenblumen-Extraktionsschrot	0,36
Sonnenblumenschalen	0,1-0,15
Stärke	0,4-0,8
Stroh, lose	0,04
Stroh, gepresst	0,28
Weizen, ganz	0,72-0,77
Weizen, gebrochen	0,64-0,72
Weizenkeime	0,45
Weizenstärke	0,7
Zement, lose	1,2
Zement, gerüttelt	1,9
Zucker, kristallin	0,8-0,88
Zucker, roh	0,88-1,04
Zuckerrüben	0,55-0,65

Ash, dry	0,56-0,64
Barley	0,61
Barley flour	0,45
Barley, finely ground	0,74
Bone-meal	0,88-0,96
Cement, loose	1,2
Cement, shaken	1,9
Cocoa beans	0,48-0,64
Cocoa powder	0,48-0,56
Coffee beans, green	0,51
Corn germ	0,34
Corn ground	0,61-0,64
Corn meal	0,64-0,72
Corn sugar	0,5
Corn, whole	0,72
Crude salt	0,72-0,83
Crushed grain	0,55-0,72
Flour (grain)	0,56-0,64
Foundry sand	1,44-1,52
Grain bran	0,18-0,3
Grain germ	0,45
Grain meal	0,45-0,6
Gravel, dry	1,5
Gravel, wet	2
Ground coffee,	0,4
Hops, exhausted, dry	0,56
Hops, exhausted, wet	0,8-0,88
Linseed extraction meal	1,23
Linseed presscake	0,63-0,8
Linseed, broken	0,65
Malt meal, dry	0,35
Malt, green, wet	1-1,04
Malt, whole	0,43-0,48
Malting barley, dry	0,4-0,48
Malting barley, wet	0,88-0,96
Oat hulls	0,13
Oatmeal	0,7
Oats, whole	0,42
Peanut extraction meal	0,64
Peanut presscake	0,5
Peanuts with hulls	0,24-0,32
Rape extration meal	0,51
Rape seed	0,64-0,77
Rapeseed presscake	0,55
Roasted coffee beans	0,35-0,42
Salt, dry, coarse	0,72-0,8
Salt, dry, fine	1,12-1,3
Sand, dry	1,44-1,6
Sand, fine, moist	1,8-1,9
Sewage sludge, dry	0,72-0,88
Soya meal, cold	0,64
Soybean broken,	0,48-0,64
Soybean presscake	0,64-0,69
Soybeans flaked,	0,29-0,42
Soybeans, whole	0,72-0,8
Starch	0,4-0,8
Straw pressed,	0,28
Straw, loose	0,04
Sugar beet	0,55-0,65
Sugar, crystalline	0,8-0,88
Sugar, raw	0,88-1,04
Sunflower extraction meal	0,36
Sunflower hulls	0,1-0,15
Sunflower presscake	0,51
Sunflower seeds dehulled	0,4
Sunflower seeds with hulls	0,44
Wheat germ	0,45
Wheat starch	0,7
Wheat, broken	0,64-0,72
Wheat, whole	0,72-0,77
Wood chips (softwood)	0,19-0,4
Woodchips	0,16-0,48

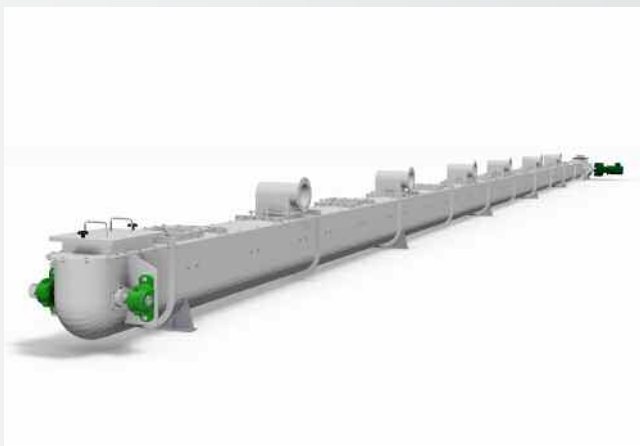
**SILOAUSTRAGSSCHNECKEN**  
LIFE-BOTTOM SCREWS



**KÄMMENDE DOPPELSCHNECKE**  
COMBING DOUBLESREW



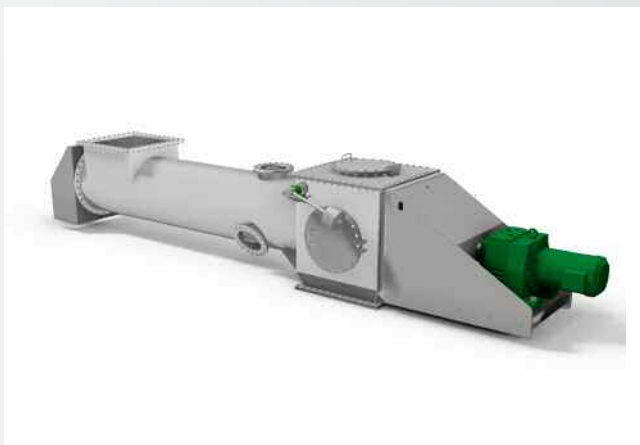
**RUNDBODENKETTENFÖRDERER**  
ROUND BOTTOM CHAIN CONVEYOR



**RINGKETTENFÖRDERER**  
CIRCLE CHAIN CONVEYOR



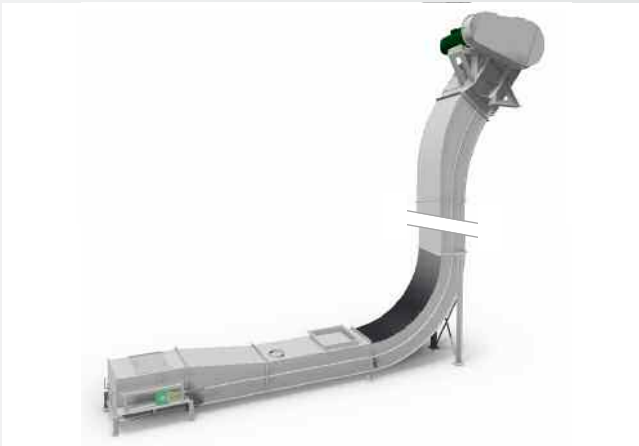
**STOPFSCHNECKE**  
PLUGSCREW



**GASDICHTER KETTENFÖRDERER**  
GASTIGHT CHAIN CONVEYOR



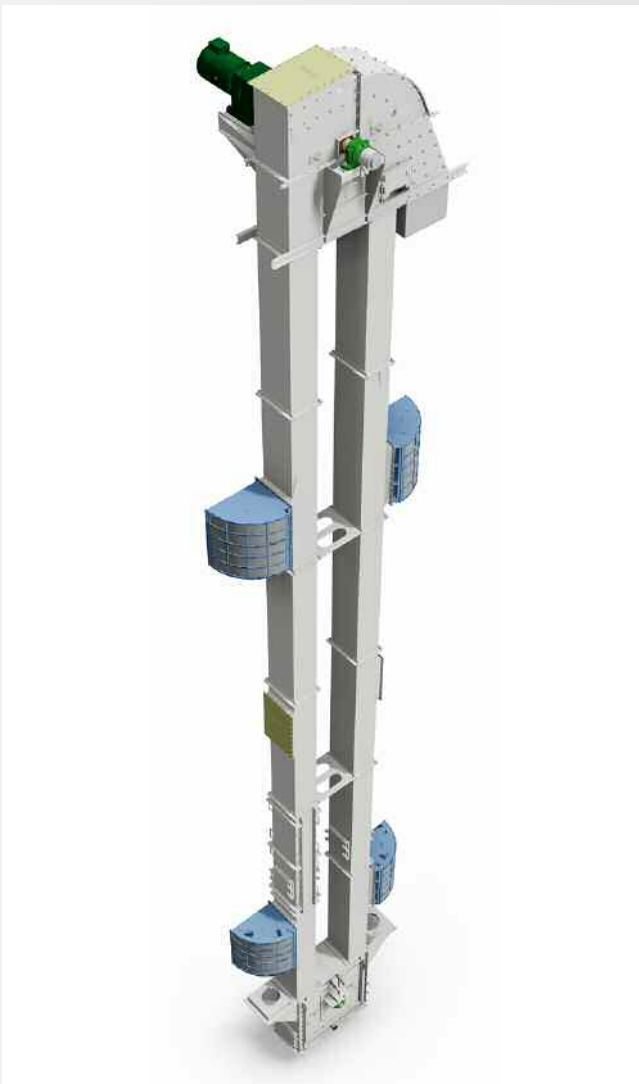
**SENKRECHTKETTENFÖRDERER**  
VERTICAL CHAIN CONVEYOR



**C-STYLE KETTENFÖRDERER**  
C-TYPE CHAIN CONVEYOR



**EX-GESCHÜTZTES BECHERWERK**  
EX-PROTECTED BUCKET ELEVATOR



**EINSCHNÜRRKETTENBECHERWERK**  
POSITIVE DISCHARGE CHAIN BUCKET ELEVATOR





Ilchmann Fördertechnik GmbH  
Berta-Benz-Straße 4  
64404 Bickenbach  
Germany

Telefon / Phone +49 (0) 62 57-99 96 - 0  
Fax +49 (0) 62 57-99 96 - 20

E-Mail / Email info@ilchmann.biz

[WWW.ILCHMANN.BIZ](http://WWW.ILCHMANN.BIZ)



Fachartikel von Ilchmann Fördertechnik GmbH in der Zeitschrift SCHÜTTGUT zu folgenden Themen:

- Gurtaschenförderer
- Troglattenförderer
- Wellkantengurtförderer



Professional articles of Ilchmann Fördertechnik GmbH in the journal SCHÜTTGUT on the following topics:

- Girdle Pocket Elevators
- Chain Conveyors
- Sidewall Belt Conveyors

